

Ludden's ARBEITSSCHUTZ-MAGAZIN

MIT SICHERHEIT LU-KI



*Dein
Workbook.*

ARBEITSSCHUTZ VON KOPF BIS FUß – MIT LUDDEN



PROTECT

...safety first.

Wir sind Lu-Ki.

Seit 40 Jahren gehört die Ludden GmbH zu den führenden Anbietern von qualitativer Ausrüstung für das Handwerk und die Industrie im Emsland und darüber hinaus. Neben einem umfangreichen Sortiment mit einem hohen Qualitätsstandard setzen wir vor allem auf die fachmännische Expertise und langjährige Erfahrung unserer Mitarbeiter. Von persönlicher Schutzausrüstung über erstklassige Sicher-

heitssysteme bis hin zur kompletten Betriebs-einrichtung – mit Ludden klappt's immer. Wir sind immer auf der Suche nach Neuheiten und Innovationen, weshalb wir unser Sortiment stetig erweitern und perfektionieren. Viele unserer aufgeführten Produkte werden in Deutschland bzw. Europa hergestellt. Langlebigkeit und eine nachhaltige Produktionskette sind für uns also selbstverständlich. Genau wie unsere Kunden

legen wir dabei Wert auf echte Handarbeit. Geh mit uns *auf Nummer sicher* und lass dich von Kopf bis Fuß in unserer neuen Arbeitsschutzabteilung beraten. Sollte dir ein Produkt in diesem Katalog fehlen, sprich uns gerne an – auch das klappt bei uns. Und jetzt: Viel Spaß beim Stöbern in Emslands größter Arbeitsschutz-Welt.

Handfeste Grüße aus Lingen.



MIT SICHERHEIT LU-KI

MIT SICHERHEIT LU-KI

PROTECT & PATCH

...klappt immer.

WIR VEREDELN WORKWEAR
– EIN TEAM, EIN LOOK.

...klappt immer.

Große Farbauswahl:
Wähle die Kleidung
passend zu deiner
Unternehmensfarbe!



Du möchtest zusammen mit deinem Team einheitlich & professionell auftreten? – Mit unserem Rundum-Sorglos-Paket versorgen wir dich mit hochwertiger, funktionaler Workwear sowie robusten Patches.



Ludden's Rundum-Sorglos-Paket – deine Vorteile auf einen Blick:

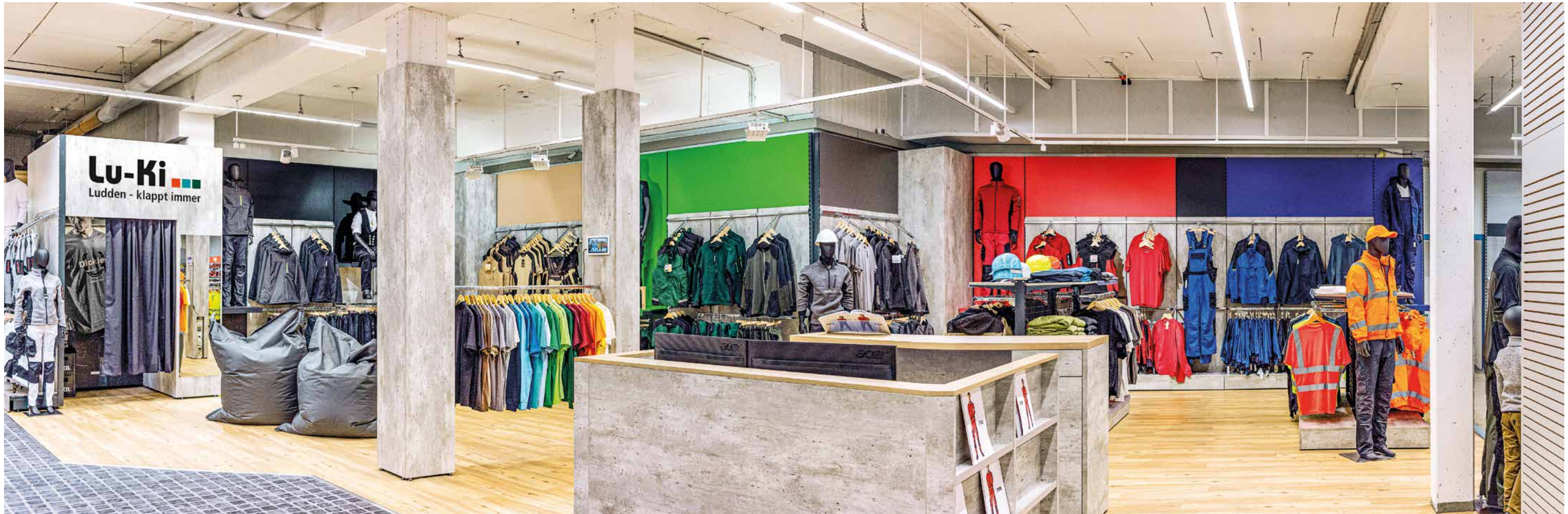
PRAKTISCH.
Arbeitskleidung und Veredelung

EINFACH.
Persönlicher Ansprechpartner

SCHNELL.
Alles aus einer Hand

BEQUEM.
Teamanprobe in deinen Räumen

SICHER.
Hochqualitative Schutzkleidung



MIT SICHERHEIT LU-KI

MIT SICHERHEIT LU-KI



ES GIBT
SACHEN,
DIE HAT MAN
richtig
GERN.

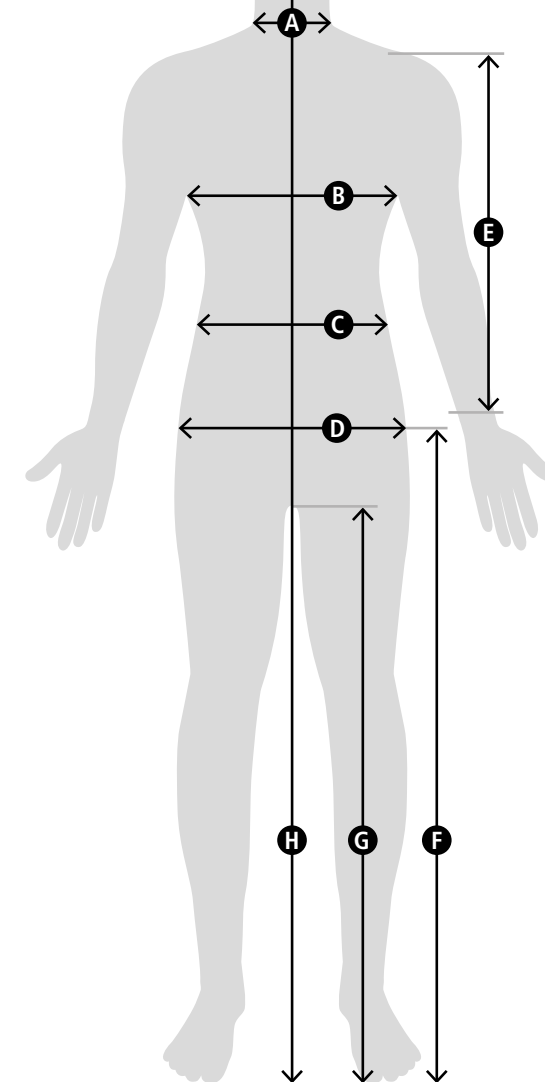


WWW.FHB.DE

FHB®



Unser starker Partner.



SO MISST DU RICHTIG.

A | Kragenweite: Miss unterhalb des Kehlkopfes rund um den Hals. Lege das Maßband so an, dass zwischen Hals und Maßband zwei Finger passen.

B | Brustumfang: Rundherum über der stärksten Stelle der Brust messen.

C | Bundweite/Taillenumfang:
Ohne einzuschnüren ca. 3 cm über den Hüftknochen rundherum messen.

D | Gesäßweite/Hüftumfang:
Maßband waagerecht um die stärkste
Stelle der Hüfte bzw. des Gesäßes führen.

E | Ärmellänge: Miss vom Schultergelenk bis zum Ärmelsaum.

F | Seitenlänge mit Bund: Miss von der Taille/dem Bund über die Hüfte bis zur Fußsohle.

G | Schrittlänge: Miss vom Schritt aus bis zur Fußsohle. Das ist deine gewünschte Hosenbeinlänge.

H | Körpergröße: Ohne Schuhe vom Scheitel bis zur Fußsohle messen.

40-66

Männer Größen	40	42	44	46	48	50	52	54	56	58	60	62	64	66
Inch-Größen	29/30	30/30	31/30	32/32	33/32	34/32	36/34	38/34	40/34	42/34	44/36	46/36	48/36	50/36
Körpergröße	158	164	168	171	174	177	180	182	184	186	188	189	190	190
Bundweite	76	78	82	86	90	94	98	102	107	112	117	122	126	130
Gesäßweite	90	94	98	102	106	110	114	118	122	126	130	134	138	142
Schrittlänge	75	76	78	79	81	83	85	87	88	89	90	91	92	92
Seitenlänge m. Bund	100	101	103	104	106	108	110	112	114	115	117	118	119	120

84-114

Schmale Größen	84	86	88	90	94	98	102	106	110	114
Inch-Größen	29/34	30/34	31/34	32/36	33/36	34/36	36/36	38/36	40/38	42/38
Körpergröße	183	184	186	188	190	192	194	196	197	197
Bundweite	74	76	80	84	88	92	96	100	105	110
Gesäßweite	92	96	98	100	104	108	112	116	120	124
Schrittlänge	85	86	87	88	89	90	92	94	95	95
Seitenlänge m. Bund	108	109	111	112	114	115	118	120	122	123

23 – 30

Unteretzte Größen	23	24	25	26	27	28	29	30
Inch-Größen	33/30	34/30	36/30	38/30	40/32	42/32	44/32	46/32
Körpergröße	165	168	171	174	176	178	180	182
Bundweite	90	94	98	102	106	111	116	121
Gesäßweite	104	108	112	116	120	124	128	132
Schrittlänge	75	76	77	79	81	82	82	83
Seitenlänge m. Bund	98	99	101	103	106	108	109	111

34-88

Damen Größen	34	36	38	40	42	44	68	72	76	80	84	88
Inch-Größen	26/32	27/32	29/32	30/32	32/32	33/32	26/34	27/34	29/34	30/34	32/34	33/34
Bundweite	75	79	83	87	91	95	75	79	83	87	91	95
Schrittlänge	84	84	84	84	84	84	89	89	89	89	89	89
Seitenlänge m. Bund	105	105,5	106	106,5	107	107,5	112	113	113	113,5	114	114,5

XS-5XL

US-Größen	XS	S	M	L	XL	2XL	3XL	4XL	5XL
Körpergröße	164	171	177	182	186	189	190	190	190
Kragenweite / Hemd	35/36	37/38	39/40	41/42	43/44	45/46	47/48	49/50	51/52
Brustumfang	84	92	100	108	116	124	132	140	148
Taillenumfang	78	86	94	102	116	126	132	140	148
Ärmellänge	59	61	65	67	70	73	75	75	75
Rückenbreite	35	38	40	42	45	48	50	52	54

...passt wie angegossen!

MIT SICHERHEIT LU-KI

ZEIG’ UNS DEINE ZUNFT.

i **Praktisches Schmuckstück!** Die Hammerkette gehört zur traditionellen Zunftkleidung im Bauwesen und dient der sicheren Aufbewahrung vom Hammer am Bau.



FHB Löwenkopf-Hammerkette »Samuel« silber, stabile Ausführung, Schmuckstück und gleichzeitig praktisches Zubehör für Arbeitshosen, 3-fach Kette, zwei Löwenköpfe an beiden Seiten. **Material:** Vernickeltes Messing, aufwändig galvanisiert mit Löwenkopf Prägung **Gesamtlänge:** ca. 32 cm.

ART.-NR.: 141327

FHB Halstuch Bandanos »Elias« viele praktische Verwendungsmöglichkeiten, als Taschentuch, Einstecktuch oder auch als Zunfthalstuch verwendbar. Als Accessoire für die Baustelle, die Werkstatt oder die langen Wanderjahre, erhältlich in rot, gelb, blau und schwarz. **Material:** 100 % Baumwolle. **Maße:** 53 x 53 cm.

ART.-NR.: 154557 ● ● ● ●

FHB T-Shirt Zunftemblem Zimmermann »Klaas« schwarz, Rundhalsausschnitt mit Elasthan, Verstärkung durch Nackenband, Doppelnähte am Halsausschnitt, Ärmel und Saum, Vorderseite mit Zunftemblem »Zimmermann«. **Material:** 100 % Ringspinn-Baumwolle, 210 g/m², supergekämmt, Single-Jersey. **Größe:** S – 3XL.

ART.-NR.: 90410-20 / 90410-10 ● ○

FHB T-Shirt Zunftemblem Dachdecker »Till« schwarz, Rundhalsausschnitt mit Elasthan, Verstärkung durch Nackenband, Doppelnähte am Halsausschnitt, Ärmel und Saum, Vorderseite mit Zunftemblem »Dachdecker«. **Material:** 100 % Ringspinn-Baumwolle, 210 g/m², supergekämmt, Single-Jersey. **Größe:** S – 3XL.

ART.-NR.: 90420-20 / 90420-10 ● ○

QUALITÄT HAT TRADITION.

i **Durchdacht bis ins kleinste Detail:** Die insgesamt acht Knöpfe an einer Zunftweste stehen symbolisch für die acht Stunden eines Arbeitstages.



i **Zunftbekleidung aus Cord**

Im 18. Jahrhundert war Cord der Stoff der Schönen und Reichen. Nur Könige und gut betuchte Adelige konnten sich den edlen Rippen-samt leisten, der damals aus reiner Seide gewebt wurde. Statt der üblichen Zunftbekleidung brauchten die Land- und Minenarbeiter zur selben Zeit etwas Anschauliches ebenso wie Raues, was der handwerklichen Arbeit auch auf lange Sicht standhielt. Also entwickelten sie auf ihren Webstühlen einen robusten Cord, so reißfest wie eine Kette. Damit war die erste richtige »Schutzbekleidung« erfunden.

FHB Maurer- oder Zimmermannshut »Joachim« schwarz, 9 cm Rand, imprägniert, mit Innenfutter. Seit vielen Generationen tragen Handwerker Hüte um ihren Kopf vor abfallendem Putz und Dreck auf der Baustelle zu schützen. **Material:** 100% Wollfilz. **Größen:** 53, 54, 55, 56, 57, 58, 59, 60, 61, 62.

ART.-NR.: 89700-20 / 89700-11 ● ●

FHB Zunftweste »Detlef« schwarz, zweireihig, acht Perlmutterimitatknöpfe, zwei Außentaschen, eine Innentasche, mit Rückenschnallgurt. **Material:** Zwirn-Doppel-Pilot oder »Englisch-Leder« – robust, atmungsaktiv, aufgeraute Innenseite, feuchtigkeits-absorbierend. 100 % Baumwolle, 520 g/m². **Größe:** 44 – 66 / 88 – 110.

ART.-NR.: 70016-20 ● ● ●

FHB Zunftweste »Heiner« schwarz, zweireihig, acht Perlmutterimitatknöpfe, Rückenschnallgurt, zwei Außen- und eine Innentasche, Kragen durch Nackenband verstärkt. **Material:** Trenkercord – Traditionelle FHB-Cordqualität für die Zunft. 85 % Baumwolle, 15 % Polyester, 550 g/m². **Größe:** 44 – 66 / 88 – 110.

ART.-NR.: 50016-20

MIT SICHERHEIT LU-KI

MIT SICHERHEIT LU-KI

ZUKÜNFTIG ZÜNFTIG – KLEIDUNG MIT TRADITION.

Das Buch zur Hose.

190 Seiten. Jede Menge Platz für deine Notizen und Ideen



Harte Schale, weicher Kern: Notizbuch »Rolf«

Das Äußere dieses Buches ist fast unverwundlich: Eingeschlagen in dem robusten Zunfthosen-Material »Englisch Leder«, das zu 100 % aus Baumwolle gefertigt wird. Das Hartschalenbuch bietet neben einer praktischen Zollstocktasche und zwei Visitenkartenfächern eine Kombination aus 190 Seiten für deine Notizen. Ob Blankoseiten, Millimeterpapier, kariert oder liniert, alles ist dabei und kann frei für Ideen und Erlebnisse genutzt werden. Das Kalendarium bietet auf 48 Seiten viel Platz für deine Termine und ist darüber hinaus herausnehmbar. So musst du nicht jedes Jahr ein neues Notizbuch kaufen, sondern kannst das Kalendarium einfach austauschen.

FHB Notizbuch »Rolf« mit Kalendarium Zollstocktasche und zwei Visitenkartenfächern, 190 Seiten, 48 herausnehmbare Kalendarium-Seiten. **Material:** 100 % Baumwolle, 520 g/m². **Größe:** 18 x 23,5 x 3 cm.

ART.-NR.: 94000-20

Obermaterial aus »Englisch Leder«



Paul



FHB Zunfthose »Paul« schwarz, Schlagweite 48 cm, zwei Zollstocktaschen, Taschen-Kunstleder-Paspelierung, Reißverschluss silber. **Material:** Trenkercord – Traditionelle FHB-Cordqualität für die Zunft, ansteigende Reißfestigkeit von 400 auf 500. 20 – 25 Rippen auf 10 cm Länge. 85 % Baumwolle, 15 % Polyester, 550 g/m². **Größe:** 40 – 66 / 84 – 114 / 23 – 30.

ART.-NR.: 50008-20



Klaus



FHB Zunfthose »Klaus« schwarz, Schlagweite 48 cm, zwei praktische Zollstocktaschen, mit Knietaschen aus Cordura. **Material:** Zwirn-Doppel-Pilot oder auch »Englisch-Leder« – robust, scheuerfest, atmungsaktiv, angenehmer Tragekomfort durch aufgeraute Innenseite, feuchtigkeits-absorbierend. 100 % Baumwolle, 520 g/m². **Größe:** 40 – 66 / 84 – 114 / 23 – 30.

ART.-NR.: 70086-20



Alex



FHB Zunfthose »Alex« schwarz, leicht und besonders robust, atmungsaktives Gewebe, zwei praktische Zollstocktaschen, Bein- und Handytasche. **Material:** Canvas Premium – superleicht und bärenstark durch die einzigartige Faserkombination (die Sommerware schlechthin). 50 % Polyester, 50 % Baumwolle, 250 g/m². **Größe:** 40 – 66 / 84 – 114 / 23 – 30.

ART.-NR.: 116851-20

Friedrich



FHB Zunfthose »Friedrich« schwarz, Schlagweite 65 cm, zwei praktische Zollstocktaschen, Taschen-Kunstleder-Paspelierung, Reißverschluss silber. **Material:** Trenkercord – Traditionelle FHB-Cordqualität für die Zunft, ansteigende Reißfestigkeit von 400 auf 500. 20 – 25 Rippen auf 10 cm Länge. 85 % Baumwolle, 15 % Polyester, 550 g/m². **Größe:** 40 – 66 / 84 – 114 / 23 – 30.

ART.-NR.: 50004-20



Hubert



FHB Zunfthose »Hubert« schwarz, Schlagweite 48 cm, zwei praktische Zollstocktaschen, Taschen-Kunstleder-Paspelierung. **Material:** Zwirn-Doppel-Pilot oder auch »Englisch-Leder« – robust, scheuerfest, atmungsaktiv, angenehmer Tragekomfort durch aufgeraute Innenseite, Feuchtigkeits-absorbierend. 100 % Baumwolle, 520 g/m². **Größe:** 40 – 66 / 84 – 114 / 23 – 30.

ART.-NR.: 70008-20



MIT SICHERHEIT LU-KI

DEINE FARBE. *Schwarz*

Schwarz ist nicht deine Farbe? Kein Problem. Alle Artikel sind in vielen weiteren Farben erhältlich



anschmiegsames Strick-Fleece



Brusttasche mit kontrastfarbenem Reißverschluss



hält dich warm: Innen mit weichem Micro-Fleece



Promodoro Men's Sweater Pullover

schwarz, mit Elasthanbündchen an Hals, Ärmeln und Saum, angeraute Innenseite, die Oberfläche ist geeignet für jegliche Art der Veredelung, moderner Schnitt, trocknergeeignet, 60° Wäsche, in vielen Farben erhältlich. **Material:** 100 % Baumwolle, 320 g/m². **Größe:** XS–5XL.

ART.-NR.: 166345 – 166353 WEITERE FARBEN AUF SEITE 35

Promodoro Men's Premium T-Shirt

schwarz, Single-Jersey, mit Elasthananteil im schmalen Ribbündchen, die besonders feine Oberfläche ist hervorragend geeignet für jegliche Art der Veredelung, moderner Schnitt, in vielen Farben erhältlich. **Material:** 100 % Baumwolle, 180 g/m². **Größe:** XS – 5XL.

ART.-NR.: 3099-9D WEITERE FARBEN AUF SEITE 35

FHB Strick-Fleece-Jacke »Christoph«

schwarz, körpernahe Passform, elastische Seitenbereiche, zwei geräumige, vordere Reißverschlussseiten-taschen sowie eine praktische Armtasche, zwei offene Innentaschen, YKK-Frontreißverschluss. **Material:** 100 % Polyester, 280 g/m². **Größe:** XS – 5XL.

ART.-NR.: 79595-20

FHB Softshelljacke »Jannik« schwarz, wasserabweisend, winddicht, atmungsaktiv, dehnbare und geschmeidiges Obermaterial für maximale Bewegungsfreiheit, abnehmbare Kapuze mit Weitenregulierung. **Material:** 100% Polyester (außen), 320 g/m². 100% Micro-Fleece (innen). **Größe:** XS – 5XL.

ART.-NR.: 79105-20

Planam Bundhose »Norit« schwarz/schwarz, elastische Einsätze im Schritt für optimale Bewegungsfreiheit, pflegeleichtes Mischgewebe, Reflexapplikationen, auch als Damenhose erhältlich. **Material** (Oberstoff): 65 % Polyester, 35 % Baumwolle, ca. 245 g/m². **Größe:** 42 – 64 / 90 – 110 / 24 – 29.

ART.-NR.: 166171 – 166194

FHB Arbeitshose Twill »Florian« schwarz, ergonomische Schnittführung für mehr Bewegungsfreiheit, elastische Seitenkeile, Handy- und Zollstocktasche, Kniepolstertaschen aus robustem Cordura erhöhen die Langlebigkeit der Hose. **Material:** 50% Baumwolle, 50% Polyester, 250 g/m². **Größe:** 42 – 66 / 84 – 114 / 23 – 30.

ART.-NR.: 125100-20

FHB Arbeitshose elastisch »Leo« anthrazit/schwarz, 3D-Frinlock-Einsätze für mehr Dehnung im Bundbereich, 100% Polyamid im Knie- und Taschenbereich. **Material:** Kombination aus Canvas: 65% Polyester, 35% Baumwolle, 320g/m²; und Twill: 88% Polyamid, 12% Polyurethan, 260g/m². **Größe:** 42 – 66 / 84 – 114 / 23 – 30.

ART.-NR.: 122110-1220

FHB Arbeitshose »Wulf« schwarz, elastische Seitenkeile, höher geschnittener Bund im Rücken, eine Handy- und eine Zollstocktasche, Zusatzfächer für Stift, Cutter und Messer, eine Volumentasche sowie zwei geräumige Gesäßtaschen. **Material:** 50% Baumwolle, 50% Polyester, 250 g/m². **Größe:** 42 – 66.

ART.-NR.: 125200-20

Norit



Florian



Leo



besonders dehnbar im Bundbereich

hier sind deine Sachen garantiert safe! Innovative FHB-Patten-taschenverschlusslösung



Reflexstreifen auf der Rückseite für mehr Sicherheit

Back to Black.

DEIN MUST-HAVE FÜR WARMETAGE!

höher geschnittener Bund im Rücken für einen optimalen Sitz bei knieenden Tätigkeiten

DEINE FARBE. Anthrazit



Schon gewusst? Als »Troyer« bezeichnet man einen Kragenpullover, der durch einen Reißverschluss geöffnet werden kann und das Überziehen erleichtern soll.



Patrick & Christoph:
Zwei starke Allrounder
für das ganze Jahr



AUCH FÜR DAMEN
ERHÄLTlich



AUCH FÜR DAMEN
ERHÄLTlich



FHB Strick-Fleece-Troyer »Patrick« anthrazit/schwarz, leicht und anschmiegsam, körpernahe Passform, Brusttasche, in der das Handy verstaut werden kann, Reißverschluss mit wechselbarem Anhänger, elastische Seitenbereiche, für das ganze Jahr geeignet. **Material:** 100 % Polyester, 280 g/m². **Größe:** XS – 5XL.



ART.-NR.: 79597-1220

Bruno

Alma

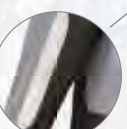
Norit

Dein wetterfester
Begleiter.

Brusttasche mit
reflektierendem
Reißverschluss



viel Stauraum
durch zwei
eingesetzte
Beuteltaschen



große Reflexstreifen
an den Ärmelrückseiten



FHB Arbeitshose Twill »Bruno« anthrazit/schwarz, zwei Seiten- und Gesäßpattentaschen, Zollstocktasche mit Stift-, Bein- und Handytasche, vorgeformte Kniepolstertaschen, Kontrastriegel zur Verstärkung der Taschenecken. **Material:** 65 % Baumwolle, 35 % Polyester, 300 g/m². **Größe:** 42 – 74 / 84 – 114 / 23 – 35.

ART.-NR.: 130430-1220

FHB Arbeitshose Damen Twill »Alma« anthrazit/schwarz, ergonomische Schnittführung für mehr Bewegungsfreiheit, elastische Seitenkeile, Handy- und Zollstocktasche, Kniepolstertaschen aus robustem Cordura erhöhen die Langlebigkeit der Hose. **Material:** 50% Baumwolle, 50% Polyester, 250 g/m². **Größe:** 34 – 46.

ART.-NR.: 125600-1220

Planam Bundhose »Norit« schiefer/schwarz, elastische Einsätze im Schritt für optimale Bewegungsfreiheit, pflegeleichtes Mischgewebe, Reflexapplikationen, auch als Damenhose erhältlich, mit Nylon verstärkte Bereiche. **Material:** Oberstoff: 65 % Polyester, 35 % Baumwolle, ca. 245 g/m². **Größe:** 42 – 64 / 90 – 110 / 24 – 29.

ART.-NR.: 166195 – 166218

FHB Softshelljacke »Jannik« grau/schwarz, wasserabweisend, winddicht, atmungsaktiv, dehnbares und geschmeidiges Obermaterial für maximale Bewegungsfreiheit, abnehmbare Kapuze mit Weitenregulierung. **Material:** 100% Polyester (außen), 320 g/m². 100% Micro-fleece (innen). **Größe:** XS – 5XL.

ART.-NR.: 78932-11

DEINE FARBE.

Weiß

...it's a match!

MIT SICHERHEIT LU-KI



Promodoro Men's Polo-Shirt weiß, hochwertig verarbeitete Knopfleiste mit 3 bruchsicheren Knöpfen, Ärmelbündchen, Brusttasche, Seitenschlitze, modischer Schnitt, 60° Wäsche, trocknergeeignet, in verschiedenen Farben erhältlich. **Material:** 60 % Baumwolle, 40 % Polyester VORTEX® Garn, 220 g/m². **Größe:** S – 5XL.

ART.-NR.: 165759 – 165766 WEITERE FARBEN AUF SEITE 35

Promodoro Men's Premium T-Shirt weiß, Single-Jersey, mit Elasthananteil im schmalen Ribbündchen, die besonders feine Oberfläche ist hervorragend geeignet für jegliche Art der Veredelung, moderner Schnitt, in vielen verschiedenen Farben erhältlich. **Material:** 100 % Baumwolle, 180 g/m². **Größe:** XS – 5XL.

ART.-NR.: 3000 / 3099 WEITERE FARBEN AUF SEITE 35

FHB Strick-Fleece-Jacke »Marieke« grau/schwarz, körpernahe Passform, elastische Seitenbereiche, zwei geräumige, vordere Reißverschlussseiten-taschen sowie eine praktische Armtasche, zwei offene Innentaschen, YKK-Frontreißverschluss. **Material:** 100 % Polyester, 280 g/m². **Größe:** XS – 3XL.

ART.-NR.: 79596-1120

FHB Strick-Fleece-Jacke »Christoph« grau/schwarz, körpernahe Passform, elastische Seitenbereiche, zwei geräumige vordere Reißverschlussseiten-taschen sowie eine praktische Armtasche, zwei offene Innentaschen, YKK-Frontreißverschluss. **Material:** 100 % Polyester, 280 g/m². **Größe:** XS – 5XL.

ART.-NR.: 79595-1120

Schon gewusst? »Twill« ist ein besonders dicht gewebter Stoff, der meist aus Baumwolle besteht. Er ist besonders robust, dehnbar, und wirft kaum Falten – das optimale Material für Arbeitskleidung.



| 1 | FHB Arbeitshose Damen Twill »Alma« weiß/anthrazit, ergonomische Schnittführung für mehr Bewegungsfreiheit, elastische Seitenkeile, Handy- und Zollstocktasche, Kniepolstertaschen aus robustem Cordura erhöhen die Langlebigkeit der Hose. **Material:** 50% Baumwolle, 50% Polyester, 250 g/m². **Größe:** 34 – 46.

ART.-NR.: 125600-1012

| 2 | FHB Arbeitsjacke Twill »Ernst« weiß/anthrazit, zwei Pattentaschen mit Klettverschluss im Brustbereich, zwei große Seitentaschen mit Reißverschluss, zwei Innentaschen, reflektierende Paspel, Weite an Bund und Ärmelbund verstellbar. **Material:** 65 % Baumwolle, 35% Polyester, 300 g/m². **Größe:** XS – 5XL.

ART.-NR.: 130730-1012

| 3 | FHB Latzhose »Pascal« weiß/anthrazit, optimaler Tragekomfort, hohe Strapazierfähigkeit, ergonomische Schnittführung für mehr Bewegungsfreiheit, Brust- und Stifftasche, Handy- und Zollstocktasche, Kniepolstertaschen aus Cordura. **Material:** 50 % Baumwolle, 50% Polyester, 250g/m². **Größe:** 42 – 66 / 84 – 114 / 23 – 30.

ART.-NR.: 125400-1012

MIT SICHERHEIT LU-KI

DEINE FARBE. *Beige*



Planam Bundhose »Norit«

sand/schwarz, elastische Einsätze im Schritt für optimale Bewegungsfreiheit, pflegeleichtes Mischgewebe, Reflexapplikationen, auch als Damenhose erhältlich. Material (Oberstoff): 65 % Polyester, 35 % Baumwolle, ca. 245 g/m². **Größe:** 42 – 64 / 90 – 110 / 24 – 29.

ART.-NR.: 166219 – 166242 ●●●●●●●●

FHB Arbeitshose Twill »Florian«

beige/schwarz, hohe Strapazierfähigkeit durch Mischgewebe, mehr Bewegungsfreiheit durch ergonomische Schnittführung, viele praktische Taschen. **Material:** 50% Baumwolle, 50% Polyester, 250 g/m². **Größe:** 42 – 66 / 84 – 114 / 23 – 30.

ART.-NR.: 125100-1320



- passt nicht, gibt's nicht:
Stufenlos längenverstellbare,
elastische Träger

zwei geräumige
Gesäßtaschen
mit unterlegtem
Taschenboden

Knienpolstertaschen aus 100% Polyamid (Cordura)


An den Knien leidet eine Arbeitshose am meisten. Das Material Cordura ist wesentlich reißfester als normales Nylon und deshalb das perfekte Material für Arbeitskleidung. Die Entwicklung von Cordura geht auf die amerikanische Armee zurück, die vor Jahren nach einem Stoff suchte, der so stabil wie Leder ist, aber um einiges leichter.

FHB Latzhose »Pascal« beige/schwarz, optimaler Tragekomfort, hohe Strapazierfähigkeit, ergonomische Schnittführung für mehr Bewegungsfreiheit, Brust- und Stifftasche, Handy- und Zollstocktasche, Kniepolster-taschen aus Cordura. **Material:** 50 % Baumwolle, 50% Polyester, 250g/m². **Größe:** 42 – 66 / 84 – 114 / 23 – 30.

ART.-NR.: 125400-1320

| 1 | FHB Softsellweste »Justus«

beige/schwarz, stark wasserabweisend, winddicht und atmungsaktiv, High-Performance light, neues FHB-Softshell-Gewebe, dehnbares und extrem geschmeidiges Obermaterial ermöglicht maximale Bewegungsfreiheit, eine Brusttasche und zwei große Seitentaschen mit Reißverschluss, abnehmbare Kapuze mit Weitenregulierung, Außentasche mit Reißverschluss, Bundweitenregulierung
Material: 100 % Polyester, 320 g/m². **Größe:** XS – 5XL

ART.-NR.: 79110-1320 

| 2 | FHB Arbeitsweste »Hauke«

beige/schwarz, wattiert, wasserabweisend, robust und bewährt durch eine Gewebeeinstellung von 600D, Innenkragen aus weichem Mikro-Fleece, vier Fronttaschen, Handy- und Ipad-Tasche. **Material:** 100% Polyester, 260g/m², innen: 100% Polyamid, 38g/m² **Größe:** XS – 5XL.

ART.-NR.: 19040-1320

| 3 | FHB T-Shirt zweifarbig »Marc«

beige/schwarz, Rundhalsausschnitt mit Elasthan, Doppelnähte am Halsausschnitt, Ärmel und Saum, Verstärkung durch Nackenband und Doppellage, keine Schulternaht.
Material: 100 % Ringspinn-Baumwolle, 210 g/m², supergekämmt, Single-Jersey. **Größe:** XS – 5XL.

ART.-NR.: 90690-1320

| 4 | FHB Arbeitsjacke »Frank«

beige/schwarz, perfekter Sitz und Beweglichkeit durch elastische 3D-Frinlock-Einsätze, innovativer FHB-Kragenschluss, verstellbarer Ärmelabschluss, verdeckter Frontreißverschluss, Handytasche, vier Fronttaschen, vier Armstifttaschen. **Material:** 50% Baumwolle, 50% Polyester, 250g/m². **Größe:** XS - 5XL.

ART.-NR.: 125900-1320



Das ist Frank.

Beige ist nicht deine
Farbe? Kein Problem. Alle
Artikel sind in vielen
weiteren Farben erhältlich

Reflexstreifen
für mehr
Sicherheit

verstellbarere
Ärmelabschlüsse

DEINE FARBE.

Blau



Reißverschlussbrust- und Stifftasche mit innenliegenden, separaten Taschenbeutel für bessere, einfachere Veredlung auf der Vorderseite

| 1 | FHB Latzhose »Pascal« marine/schwarz, optimaler Tragekomfort, hohe Strapazierfähigkeit, ergonomische Schnittführung für mehr Bewegungsfreiheit, Brust- und Stifftasche, Handy- und Zollstocktasche. **Material:** 50 % Baumwolle, 50% Polyester, 250g/m². **Größe:** 42 – 66 / 84 – 114 / 23 – 30.

ART.-NR.: 125400-1620

| 2 | Promodoro Men's Premium T-Shirt navy, Single-Jersey, mit Elasthananteil im schmalen Rippbündchen, die besonders feine Oberfläche ist hervorragend geeignet für jegliche Art der Veredelung, moderner Schnitt, in vielen verschiedenen Farben erhältlich. **Material:** 100 % Baumwolle, 180 g/m². **Größe:** XS – 5XL.

ART.-NR.: 3000 / 3099 WEITERE FARBEN AUF SEITE 35

| 3 | X.O by Promodoro Hoody Sweater Men heather navy, Kapuzenpullover/Sweatshirt, Doppelkapuze, wechselbare Kordel, Kängurutaschen, breite Elasthanbündchen an Ärmeln und Saum, Flatlock-Nähte, optimale Passform. **Material:** 52 % Baumwolle, 48 % Polyester, 280 g/m². **Größe:** XS–XXXL.

ART.-NR.: 166329 – 166335

| 4 | FHB Reisetasche »Hermann« schwarz, Zwiir-Doppel-Pilot aus dem Zunftthosen-Material »Englisch-Leder«, geräumiger Innenraum mit 1 Innentasche, 1 Außentasche mit 2 Reißverschlüssen. **Material:** 100 % Baumwolle, 520 g/m². **Größe:** 50 x 32 x 30 cm (L x H x B).

ART.-NR.: 167070

FHB Arbeitshose Twill »Florian« royal/schwarz, hohe Strapazierfähigkeit durch Mischgewebe, mehr Bewegungsfreiheit durch ergonomische Schnittführung, viele Taschen. **Material:** 50% Baumwolle, 50% Polyester, 250 g/m². **Größe:** 42 – 66 / 84 – 114 / 23 – 30.

ART.-NR.: 125100-3620

FHB Arbeitshose elastisch »Leo« marine/schwarz, ergonomisch perfekt, zusätzliche elastische 3D-Frinlock-Einsätze für mehr Dehnung im Bundbereich, 100% Polyamid (Cordura) im Knie- und Taschenbereich. **Material:** Kombination aus Canvas 65% Polyester, 35% Baumwolle (Ringgarn), 320g/m²; und Twill 88% Polyamid, 12% Polyurethan, 260g/m². **Größe:** 42 – 66 / 84 – 114 / 23 – 30.

ART.-NR.: 122110-1620



Blau ist nicht deine Farbe? Kein Problem. Alle Artikel sind in vielen weiteren Farben erhältlich



FHB Arbeitsjacke »Frank« royal/schwarz, perfekte Beweglichkeit durch elastische 3D-Frinlock-Einsätze, innovativer FHB-Kragenverschluss, verstellbarer Ärmelabschluss, verdeckter Frontreißverschluss, Handytasche, vier Fronttaschen, vier Armstifftaschen. **Material:** 50% Baumwolle, 50% Polyester, 250g/m². **Größe:** XS - 5XL.

ART.-NR.: 125900-3620

FHB Hybrid-Softshell Jacke »Maximilian« marine/schwarz, körpernahe Passform, feste Kapuze mit Weitenregulierung, Brusttasche, zwei Innentaschen, zwei Seitentaschen, Bundweitenregulierung. **Material:** Softshell: 96 % Polyester, 4 % Elasthan, 360 g/m² Strick-Fleece: 100 % Polyester, 420 g/m². **Größe:** XS – 5XL.

ART.-NR.: 79900-16

Maximilian & Frank

neue Kombination aus gebondetem Strick-Fleece und funktionellem Softshell-Material

DEINE FARBE. *Grün*



Planam Bundhose »Norit« grün/schwarz, elastische Einsätze im Schritt für optimale Bewegungsfreiheit, pflegeleichtes Mischgewebe, Reflexapplikationen, auch als Damenhose erhältlich. **Material:** (Oberstoff) 65 % Polyester, 35 % Baumwolle, ca. 245 g/m². **Größe:** 42 – 64 / 90 – 110 / 24 – 29.

ART.-NR.: 166243 – 166266

FHB Arbeitshose Twill »Florian« oliv/schwarz, hohe Strapazierfähigkeit durch Mischgewebe, mehr Bewegungsfreiheit durch ergonomische Schnittführung, viele Taschen, Kniepolstertaschen aus 100 % Polyamid (Cordura). **Material:** 50% Baumwolle, 50% Polyester, 250 g/m². **Größe:** 42 – 66 / 84 – 114 / 23 – 30.

ART.-NR.: 125100-1520



Was sind Pattentaschen?
Die aufgesetzte Klappe über dem Eingriff einer Tasche (z.B. Hosentasche) nennt man »Patte«.



FHB Latzhose »Pascal« oliv/schwarz, optimaler Tragekomfort, hohe Strapazierfähigkeit, ergonomische Schnittführung für mehr Bewegungsfreiheit, Brust- und Stifftasche, Handy- und Zollstocktasche, Kniepolstertaschen aus Cordura. **Material:** 50 % Baumwolle, 50% Polyester, 250g/m². **Größe:** 42 – 66 / 84 – 114 / 23 – 30.

ART.-NR.: 125400-2520

| 1 | FHB Polo-Shirt zweifarbig »Konrad« grün/schwarz, extrem robustes Mischgewebe, Zwei-Knopf-Leiste, Brusttasche, mit Stiffach, Zweifach-Steppnähte, Rippenbündchen am Kragen und an den Ärmeln, Seitenschlitze für mehr Bewegungsfreiheit. **Material:** 60 % Baumwolle, 40 % Polyester, 180 g/m². **Größe:** XS – 5XL.

ART.-NR.: 91490-2520

| 2 | FHB Arbeitsweste »Hauke« grün/schwarz, wattiert, wasserabweisend, robust und bewährt durch eine Gewebeeinstellung von 600D, Innkragen aus weichem Mikro-Fleece, vier Fronttaschen, Handy- und ipad-Tasche, Bundweitenregulierung, innovativer FHB-Kragenverschluss. **Material:** 100% Polyester, 260g/m², innen: 100% Polyamid, 38g/m² **Größe:** XS – 5XL.

ART.-NR.: 19040-2520

| 3 | FHB Strick-Fleece-Jacke »Christoph« grün, moderne und körpernahe Passform, elastische Seitenbereiche, zwei geräumige, vordere Reißverschlussseitentaschen sowie eine praktische Armtasche, zwei offene Innentaschen, YKK-Frontreißverschluss, für jede Jahreszeit geeignet. **Material:** 100 % Polyester, 280 g/m². **Größe:** XS – 5XL.

ART.-NR.: 79595-2520

| 4 | FHB Jersey-Fleece-Jacke »Ralf« oliv/schwarz, leichte und schnelltrocknende Fleece-Jacke dank innovativem FHB »Fast Dry Gewebe«, außen Jersey, innen Micro-Fleece, atmungsaktiv und anschmiegsam, reflektierende Elemente an Front-Reißverschluss, Unterarm und Rücken, zwei Seitentaschen und eine Brusttasche mit Reißverschluss. **Material:** 91 % Polyester, 9 % Elasthan, 230 g/m². **Größe:** XS – 3XL.

ART.-NR.: 78461-1520

1

2

3

4

Das ist Ralf

↑ COOLSPEED
FHB fastdry

innovatives FHB fastdry Gewebe: Sorgt dafür, dass Feuchtigkeit direkt von der Hautoberfläche auf die Gewebeoberfläche abtransportiert wird und anschließend verdunstet

AUCH FÜR DAMEN ERHÄLTlich

AUCH FÜR DAMEN ERHÄLTlich

AUCH FÜR DAMEN ERHÄLTlich

reflektierender Frontreißverschluss

CHOOSE YOUR COLOR.

Oliv ist nicht deine Farbe? Kein Problem. Alle Artikel sind in vielen weiteren Farben erhältlich

DEINE FARBE. *Rot*

| 1 | Planam Bundhose »Norit« rot/schwarz, elastische Einsätze im Schritt für optimale Bewegungsfreiheit, pflegeleichtes Mischgewebe, Reflexapplikationen, auch als Damenhose erhältlich. Material (Oberstoff): 65 % Polyester, 35 % Baumwolle, ca. 245 g/m². Größe: 42 – 64 / 90 – 110 / 24 – 29.

ART.-NR.: 6407 

| 2 | FHB Softsellweste »Justus« rot/schwarz, wasserabweisend, winddicht, atmungsaktiv, dehnbare Obermaterial für maximale Bewegungsfreiheit, abnehmbare Kapuze mit Weitenregulierung, Bundweitenregulierung. Material: 100 % Polyester, 320 g/m². Größe: XS – 5XL.

ART.-NR.: 79110-3320 

| 3 | Promodoro Men's Sweater Pullover rot, Elasthanbündchen an Hals, Ärmeln und Saum, angeraute Innenseite, die besonders feine Oberfläche ist hervorragend geeignet für jegliche Art der Veredelung, moderner Schnitt. Material: 100 % Baumwolle, 320 g/m². Größe: XS–5XL.

ART.-NR.: 166452 – 166460 WEITERE FARBEN AUF SEITE 35

| 4 | Promodoro Men's Polo-Shirt rot, hochwertig verarbeitete Knopfleiste mit 3 bruch-sicheren Knöpfen, Ärmelbündchen, Brusttasche, Seitenschlitze, modischer Schnitt, 60° Wäsche, trocknergeeignet. Material: 60 % Baumwolle, 40 % Polyester VORTEX® Garn, 220 g/m². Größe: S – 5XL.

ART.-NR.: 165767 – 165774 WEITERE FARBEN AUF SEITE 35



EIN STARKES TEAM.

| 5 | FHB Strick-Fleece-Jacke »Christoph« rot/schwarz, moderne und körpernahe Passform, elastische Seitenbereiche, zwei vordere, geräumige Reißverschluss-seitentaschen sowie eine praktische Armtasche, zwei offene Innentaschen, YKK-Frontreißverschluss, für jede Jahreszeit geeignet. Auch erhältlich für Frauen als Modell »Marieke«. Material: 100 % Polyester, 280 g/m². Größe: XS – 5XL.

ART.-NR.: 79595-3320 

| 6 | FHB Arbeitshose Twill »Florian« rot/schwarz, hohe Strapazierfähigkeit durch Mischgewebe, mehr Bewegungsfreiheit durch ergonomische Schnittführung, viele Taschen, Kniepolstertaschen aus 100 % Polyamid (Cordura) erhöht die Langlebigkeit der Hose. Material: 50 % Baumwolle, 50 % Polyester, 250 g/m². Größe: 42 – 66 / 84 – 114 / 23 – 30.

ART.-NR.: 125100-3320 

12 GRÜNDE FÜR »FLORIAN«



1. NAHTLOS.
Gesäßtaschen mit umgelegtem Taschenboden



2. ANGENEHM.
innen mehr Baumwolle, außen mehr Polyester



3. CLEVER.
Handy- & Zollstocktasche auf beiden Hosenseiten



4. STARK.
Cordura-Unterlegung für die Seitentaschen



5. ERKENNBAR.
reflektierende Designelemente



6. PRAKTISCH.
Einfache Hosenverlängerung möglich



7. SINNVOLL.
höherer Bund hinten verbessert das Tragegefühl



8. ELASTISCH.
elastische Seitenkeile für mehr Komfort



9. BEWEGLICH.
neue Schnittkonstruktion für mehr Bewegungsfreiheit



10. SICHER.
Hosentaschen mit sicherem FHB-Verschlusssystem



11. DURCHDACHT.
Cordura-Knietaschen mit Einschub von oben



12. KOMFORTABEL.
praktische Komfortfalte beim Knien

Christoph & Florian



MIT SICHERHEIT DURCH WIND & WETTER.

| 1 | Portwest Multifunktions-Pilotenjacke Modell »S773« KURZ, flammhemmend, antistatisch, atmungsaktiv, wasserdichtes Gewebe verhindert das Durchdringen von Feuchtigkeit, verstaubare Kapuze, Funkgerätschlaufe, verschweißte Nähte, verdeckter Zwei-Wege-Reißverschluss, Reflexbänder. **Material:** 100% Baumwoll-Futter mit Polyester Füllstoff (flammresistent 100 g). **Größe:** S – 3XL (gelb auch bis Größe 5XL erhältlich).

ART.-NR.: 157970 – 157975 ● ORANGE

ART.-NR.: 157962 – 157969 ● GELB

| 2 | Portwest Multifunktions-Parka Modell »S778« LANG flammhemmend, antistatisch, atmungsaktiv, wasserdichtes Gewebe verhindert das Durchdringen von Feuchtigkeit, verstaubare Kapuze, Funkgerätschlaufe, verschweißte Nähte, verdeckter Zwei-Wege-Reißverschluss, resistent gegen Chemikalienspritzer, Reflexband, **Material:** 100% Baumwoll-Futter mit 100% Polyesterfüllung. **Größe:** XS – 4XL (gelb auch bis Größe 6XL erhältlich).

ART.-NR.: 157954 – 157961 ● ORANGE

ART.-NR.: 157944 – 157953 ● GELB

Echte Multitalente!
Europäische Normen und Richtlinien der Portwest-Warnschutzjacken »S773« und »S778«:



EN 343
Schutz gegen Regen



EN ISO 11611
Schutz gegen Schweißen



EN ISO 14116
Schutz gegen Flammen



EN ISO 20471
hochsichtbare Warnkleidung



EN ISO 13034
Schutz gegen Chemikalien



EN 1149
Elektrostatistische Eigenschaften



Komfortable Alleskönner.

Mit leuchtendem Beispiel voran.



Garat Warnschutz-Poloshirt Langarm »539A« flammhemmend, antistatisch, hervorragende feuchtigkeitsregulierende Eigenschaften, mit Umlegekragen, verdeckte Knopfleiste mit Druckknöpfen, antibakteriell, UV-Schutz, verschweißte und segmentierte Reflexstreifen (ein umlaufender Streifen und je zwei Arm- sowie Hosenträgerstreifen). **Material:** Jersey: 60% Protex® + 39% Viloft® + 1% AST; 180 g/m². **Größe:** S – 3XL.



ART.-NR.: 165937 – 165942

Multifunktions-Parka »M-Safe« flammhemmendes Fleecefutter an Körper und Ärmeln, antistatisch, wasserdichtes Gewebe mit PU-Beschichtung, hochstehender Kragen mit Kapuze im Kragen, Reißverschluss unter Klettverschlusslasche, zwei aufgesetzte Taschen, Napoleonentasche, Brusttasche, Gummizug im Saum. **Material:** 100% Polyester. **Größe:** S – 3XL.



ART.-NR.: 143542 – 143547 ● GELB/MARINE

ART.-NR.: 136946 – 136951 ● ORANGE/MARINE

Planam Comfort Warnschutzjacke »2046 + 2047« wärmend, atmungsaktiv, wasserdicht durch Planam-Tex beschichtete Geweberückseite und hinterklebte Nähte, Kapuze im Kragen einrollbar, herausnehmbares Webpelzfutter, abnehmbare Ärmel mit verdecktem Reißverschluss, abtrennbarer Kragen, durchgehender Frontreißverschluss, Ärmeltasche mit Reißverschluss auf dem linken Ärmel, 2 Brusttaschen, eine Handytasche, reflektierende Reflexbänder. **Material:** 100 % Polyester. **Größe:** S – 8XL.

ART.-NR.: 2046 ● GELB/MARINE

ART.-NR.: 2047 ● ORANGE/MARINE



GESEHEN WERDEN, WENN ES DRAUF AN KOMMT.

sicher ist sicher.



L+D Warnschutz Bundhose & Softshelljacke »YO-HiViz«
gelb/orange, mit Reflexstreifen, EN ISO 20471:2013+A1:2016, Klasse 2.

Softshelljacke aus elastischem Polyester mit TPU-Beschichtung. Der Kinnenschutz am Reißverschluss verhindert Verletzungen, Innenseite aus Fleece, verlängertes Rückenteil. **Material:** 100 % Polyester, ca. 250 g/m². **Größe:** S – 3XL.

Bundhose mit Gürtelschlaufen und Gummizug im Bund, Kniepolstertaschen mit Klett, Zollstocktasche, zwei Gesäßtaschen, **Material:** 40 % Polyester, 60 % Baumwolle, ca. 275 g/m². **Größe:** 48 – 62.

ART.-NR.: 169257 – 169262	JACKE
ART.-NR.: 169263 – 169270	HOSE



WicaTex Warnschutzweste »Oskar« und »Harald« 5 x waschbar bei 40 °C, einzeln im PE-Beutel verpackt mit praktischer Eurolochung, Klettverschluss, zwei umlaufende breite Reflexstreifen, fluoreszierendes Obermaterial. **Material:** 100% Polyester. **Größe:** Universal, Brustumfang ca. 130 cm.

ART.-NR.: 121030	OSKAR (ORANGE)
ART.-NR.: 121031	HARALD (GELB)



Ultraviolet Protection Factor (UPF)
Der UV-Schutzfaktor 50+ blockiert über 98% der UV-Strahlen und ist der höchstmögliche Sonnenschutzfaktor für Textilien.



Portwest Warnschutz-T-Shirt »RT23«
UPF 50+, atmungsaktives Gewebe, besonders schnelle Trocknung, optimale Sichtbarkeit durch Reflexstreifen, großzügige Passform für optimalen Tragekomfort, fluoreszierend. **Material:** 100% Polyester. **Größe:** XS – 5XL (gelb auch bis Größe 6XL erhältlich).

ART.-NR.: 165018 – 165026	ORANGE
ART.-NR.: 164993 – 165002	GELB

Portwest Warnschutz-Poloshirt RIS »RT22« UPF 50+, atmungsaktives Gewebe, schnelle Trocknung, optimale Sichtbarkeit durch Reflexstreifen, großzügige Passform, fluoreszierend, grauer Kragen. **Material:** 100% Polyester. **Größe:** XS – 5XL (gelb auch bis Größe 7XL erhältlich).

ART.-NR.: 165009 – 165017	ORANGE
ART.-NR.: 164976 – 164986	GELB



Planam Warn-/Wetterschutz Regenjacke »2061+2062« mit Kapuze, wasserdicht durch PU-beschichtete Geweberückseite, hinterklebte Nähte, umlaufende Reflexstreifen, durchgehender Frontreißverschluss, zwei aufgesetzte Seitentaschen mit Patte und Klettverschluss. **Material:** 100% Polyester. **Größe:** S – 4XL.

ART.-NR.: 169239 – 169245	ORANGE
ART.-NR.: 169237 – 169238	GELB

Planam Warn-/Wetterschutz Regenhose »2064+2065« winddicht, wasserdicht durch PU-beschichtete Geweberückseite, hinterklebte Nähte, Gummizug im Bund für optimalen Tragekomfort, Hosenschlitz mit zwei Druckknöpfen, Hosenbeine mit umlaufenden Reflexstreifen. **Material:** 100% Polyester. **Größe:** S – 4XL.

ART.-NR.: 169248 – 169254	ORANGE
ART.-NR.: 135094-98 / 169246-47	GELB

AUF UNSERE ERST-HELFER IST IMMER VERLASS.

Nicht das Richtige dabei? Wir haben eine große Auswahl an Erste-Hilfe-Artikeln vorrätig. Sprich uns gerne an.

Die haben richtig was im Kasten!

passend für alle serienmäßigen Verbandskastenhalterungen

mit praktischer Wandhalterung zur übersichtlichen Platzierung in Räumen

dank der Gummidichtung ist der Inhalt vor Staub geschützt und bleibt hygienisch sauber



Holthaus-Medical Erste-Hilfe Auto-Verbandskasten mit Füllung, grauer Kunststoffkoffer, 37-tlg., schlagfest und bruchsicher, übersichtliche Anordnung, passt in alle serienmäßigen Verbandskastenhalterungen, Temperaturbeständig von -25°C bis +90°C, **Maße:** 26 x 17 x 8 cm, DIN 13164, Deckelbedruckung 9-sprachig.

ART.-NR.: 126668



Söhnngen Erste-Hilfe Koffer »Quick CD« mit Füllung, orange, Kofferschale aus schlagfestem ABS-Kunststoff, Wandhalterung mit 90°-Stopp-Arretierung, verstellbare Inneneinteilungen, transparente Abdeckplatten für eine individuelle Einteilung, Standard Füllung nach DIN 13157. **Maße:** ca. 26 x 17 x 11 cm.

ART.-NR.: 105243



EINSATZ-BEREICHE:

Verwaltungs- und Handelsbetriebe:
Bis 50 Beschäftigte

Herstellungs- und Verarbeitungsbetriebe:
Bis 20 Beschäftigte

Baustellen:
Bis 10 Beschäftigte

hoher Hygienestandard dank einzeln verpackter Pflaster



Pflaster entpacken sich beim Herausziehen von selbst

Plum Pflasterspender »Quick-Fix« abschließbarer Spender komplett bestückt mit zwei Nachfüllpacks mit je 30 Fingerverbänden »Elastic Detectable Long«, optimaler Schutz der Pflaster vor äußeren Verschmutzungen, flexible Befüllung mit verschiedenen Pflastertypen. **Größe:** 230 x 135 x 30 mm.

ART.-NR.: 140085

auch für empfindliche Haut geeignet



aus wasserabweisendem Trägergewebe

Actiomedic Fingerverband »AQUATIC« hautfarben, hypoallergen und reizfrei, luftdurchlässig, hautfreundlich und anschmiegsam, zuverlässiger Halt auch an viel bewegten Stellen, lässt sich leicht und schmerzfrei wieder abziehen, die Verpackung bietet bedarfsgerechte Entnahme. **Größe:** 12 x 2 cm, je Pack: 100 Stück.

ART.-NR.: 153520



leicht abreißbar, keine Schere notwendig

Actiomedic Fingerschnellverband »AQUATIC« blau, atmungsaktiv, ultraleicht und anschmiegsam, hält Fett, Wasser und Öl von der Wunde fern, selbsthaftender und elastischer Schnellverband, klebt nicht auf der Wunde, Haut oder Haaren, erlaubt maximale Bewegungsfreiheit. **Größe:** 5 cm breit, Rollenlänge 7 m.

ART.-NR.: 161760

Finweg Schutzanzüge

VERSCH. MODELLE VORRÄTIG

3M™ Schutzanzug/Overall »Modell 4540« Typ 5/6, weich und fusselfarm, maximale Bewegungsfreiheit, vielseitige Einsatzmöglichkeiten, mit Kapuze und 2-Wege-Reißverschluss, Strickbündchen und elastischer Taillen- und Knöchelbereich Schutzklasse Kat. III. **Größe:** XXL.

ART.-NR.: 130679

PainTex® plus Einweg-Schutzanzug/Overall hellgrau, atmungsaktiv, fusselfrei, antistatisch, mit Gummizug, staub- und partikeldicht, Schutzklasse Kat. III. **Größe:** 5 / 60 – 62 XXL, Typ 5/6.

ART.-NR.: 120980

Secutex® pro Einweg-Schutzanzug/Overall weiß, fusselfrei, mit Kapuze, Gummizug in der Taille, staub- und partikeldicht, Schutzklasse Kat. III. **Größe:** 5 / 60 – 62 XXL, Typ 5/6,

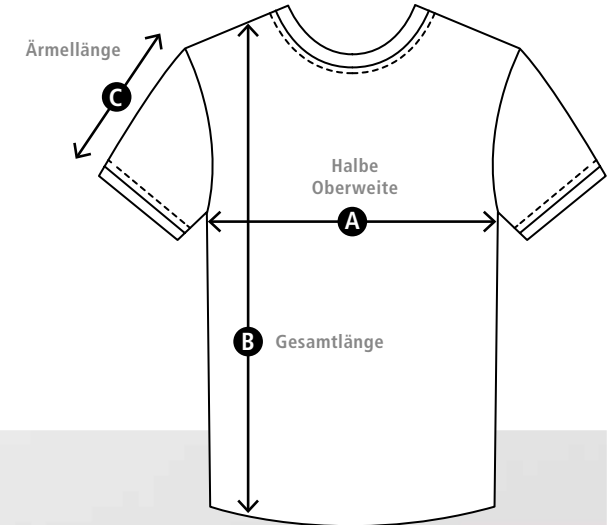
ART.-NR.: 120982



ÜBERZEUGENDE BASICS IN ALLEN FARBTÖNEN.



Welche Farbe passt zu dir?



- white

● black

● ash

● sports grey

● new light grey

● steel grey

● graphite

● brown
- gold

● orange

● fire red

● cherry berry

● burgundy

● baby blue

● turquoise

● alaskan blue
- royal

● navy

● wild lime

● kelly green

● jade

● forest

● khaki

- white

● black

● sports grey

● new light grey

● steel grey

● graphite
- light grey

● steel grey

● gold

● orange
- fire red

● royal

● navy

● forest

- white

● black

● charcoal

● new light grey

● steel grey

● graphite
- flame

● fire red

● granat

● ice blue

● royal

● cobalt blue
- navy

● apple green

● green

● jade

● forest

- white

● black

● ash

● sports grey

● new light grey

● light grey

● steel grey
- graphite

● gold

● orange

● fire red

● cherry berry

● bordeaux

● turquoise
- royal

● navy

● lime green

● kelly green

● forest



3000 / 3099 Men's Premium T-Shirt										
Gr.	XS	S	M	L	XL	XXL	3XL	4XL	5XL	
A	46	50	53	56	59	62	66	72	82	
B	70	73	75	77	79	81	83	85	87	
C	17	18	19	20	21	22	23	24	25	

Promodoro Men's Premium T-Shirt
Single-Jersey, mit Elasthananteil im schmalen Rippbündchen, Rundhalsausschnitt, die besonders feine Oberfläche ist hervorragend geeignet für jegliche Art der Veredelung, moderner Schnitt, in vielen Farben erhältlich. **Material:** 100 % Baumwolle, 180 g/m². **Größe:** XS – 5XL.

3025 Men's Premium V-Neck T-Shirt										
Gr.	S	M	L	XL	XXL	3XL	4XL	5XL		
A	50	53	56	59	62	66	72	82		
B	73	75	77	79	81	83	85	87		
C	18	19	20	21	22	23	24	25		

Promodoro Men's Premium V-Neck T-Shirt
Single-Jersey, mit V-Ausschnitt und Elasthananteil im schmalen Rippbündchen, die besonders feine Oberfläche ist hervorragend geeignet für jegliche Art der Veredelung, moderner Schnitt, in vielen Farben erhältlich. **Material:** 100 % Baumwolle, 180 g/m². **Größe:** S – 5XL.

4400 Men's Polo-Shirt 60/40										
Gr.	S	M	L	XL	XXL	3XL	4XL	5XL		
A	53	56	59	62	65	68	74	84		
B	72	74	76	78	80	82	89	94		
C	22	23	24	25	26	27	29	32		

Promodoro Men's Polo-Shirt 60/40
hochwertig verarbeitete Knopfleiste mit 3 bruch sicheren Knöpfen, Ärmelbündchen, Brusttasche, Seitenschlitze, modischer Schnitt, 60° Wäsche, trocknergeeignet, in vielen Farben erhältlich. **Material:** 60 % Baumwolle, 40 % Polyester VORTEX® Garn, 220 g/m². **Größe:** S – 5XL.

5099 Men's Sweater Pullover										
Gr.	XS	S	M	L	XL	XXL	3XL	4XL	5XL	
A	50	53	56	59	62	65	68	75	85	
B	69	71	73	75	77	79	81	84	87	
C	67	68	69	70	71	72	73	74	75	

Promodoro Men's Sweater Pullover
mit Elasthanbündchen an Hals, Ärmeln und Saum, angeraute Innenseite, die Oberfläche ist hervorragend geeignet für jegliche Art der Veredelung, moderner Schnitt, trocknergeeignet, 60° Wäsche, in vielen Farben erhältlich. **Material:** 100 % Baumwolle, 320 g/m². **Größe:** XS–5XL.

MIT SICHERHEIT LU-KI

MIT SICHERHEIT LU-KI

FALLS DIR ALLES ZU BUNT WIRD.



schlicht & elegant.

bis ins Detail durchdacht:
Eingenähter Schlüsselanhänger
in Seitentasche.

verstellbare Armabschlüsse
mit Klettverschluss

7850 Men's Softshell Jacket									
Gr.	S	M	L	XL	XXL	3XL	4XL	5XL	
A	54	57	60	63	66	69	76	86	
B	70	72	74	76	78	80	82	84	
C	68	69	70	71	72	73	74	75	

Promodoro Men's Softshell Jacke atmungsaktiv, wasserdichte Reißverschlüsse, Kinnschutz, Ärmeltasche. **Material:** 95 % Polyester (außen), 5 % Elasthan, 100 % Polyester (innen), 310 g/m². **Größe:** S – 5XL.

- black

● steel grey

● fire red
- heather grey

● navy

● royal



- white/light grey

○ white/black

● black/light grey
- black/red

● graphite/safety yellow

● navy/light grey

- white/black

○ white/indigo

● black/light grey

● black/red
- black/kelly green

● hunting green/red

● graphite/safety yellow

● navy/light grey

- white

● light brown

● hunting green

- black

● heather grey

● heather navy
- oliv

● berry



3580 Unisex Function Contrast T-Shirt										
Gr.	XS	S	M	L	XL	XXL	3XL	4XL	5XL	
A	44	47	50	53	57	61	65	70	77	
B	69	71	73	75	78	81	84	87	90	
C	21	22	23	24	25	26	27	28	29	

Promodoro Unisex Function Contrast T-Shirt
Funktions-Mischgewebe-Single-Jersey-T-Shirt mit Seiteneinsatz in Kontrastfarbe, hautsympathisch, mit Rundhalsausschnitt, schnelltrocknend, seitliche Schlitz, schweißabsorbierend. **Material:** 55 % Baumwolle (innen), 45 % Polyester (außen), 180 g/m². **Größe:** XS–5XL.



4520 Men's Function Contrast Polo							
Gr.	XS	S	M	L	XL	XXL	3XL
A	46	49	51	54	57	60	63
B	71	73	75	77	80	83	86
C	21	22	23	24	25	26	27

Promodoro Men's Function Contrast Polo-Shirt
weiß/indigo, Knopfleiste mit 3 Knöpfen (inkl. Ersatzknopf), seitliche Schlitz, Seiteneinsatz in Kontrastfarbe, schweißabsorbierend, die Oberfläche eignet sich sehr gut für den Transferdruck. **Material:** 55 % Baumwolle (innen), 45 % Polyester (außen), 160 g/m². **Größe:** XS–3XL.



3200 Men's T-Shirt 80/20									
Gr.	S	M	L	XL	XXL	3XL	4XL	5XL	
A	50	53	56	59	62	65	69	73	
B	73	74	75	77	79	82	85	88	
C	19	20	21	22	23	24	25,5	27	

Promodoro Men's T-Shirt 80/20
Single-Jersey, mit Elasthananteil im schmalen Ribbündchen, formbeständig und strapazierfähig, moderner Schnitt, kann bestickt oder bedruckt werden, erhältlich in drei schlichten Farbtönen. **Material:** 80 % Baumwolle, 20 % Polyester, 180 g/m². **Größe:** S – 5XL.



1680 Hoody Sweater Men							
Gr.	XS	S	M	L	XL	XXL	3XL
A	47	50	53	56	59	62	65
B	67	69	71	73	75	77	79
C	67	68	69	70	71	72	73

X.O by Promodoro Hoody Sweater Men
Kapuzenpullover/Sweatshirt, mit Doppelkapuze und wechselbare Kordel, Kängurutaschen, breite Elasthanbündchen an Ärmeln und Saum, Flatlock-Nähte, optimale Passform. **Material:** 70 % Baumwolle, 30 % Polyester, 280 g/m². **Größe:** XS–3XL.

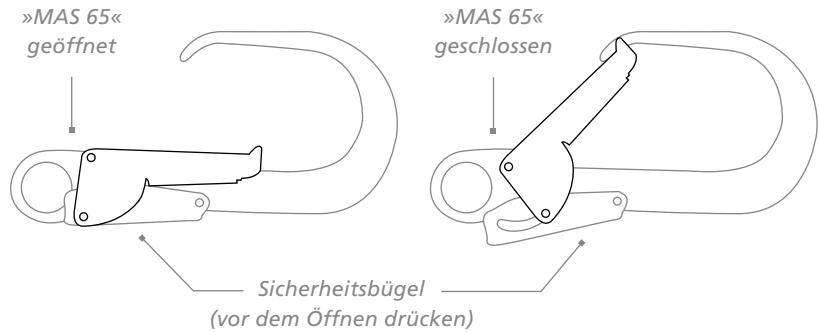
MIT UNS BIST DU SICHER EINGEHAKT.

MIT SICHERHEIT LU-KI

i

Sicherheitskarabiner öffnen:

Karabinerhaken mit Öffnungsweiten zwischen ca. 60 mm und 120 mm werden auch Rohrhaken genannt und sind stabile Ausführungen eines Sicherheitskarabiners. Um den Schnapper öffnen zu können, muss der Anwender zunächst den Sicherheitsbügel drücken. Abnehmen lässt sich der Rohrhaken dann nur mit einer willentlichen und kontrollierten Entriegelung.



MAS Karabinerhaken »MAS 65«
Aluminium, Verbindungselement in der persönlichen Schutzausrüstung (PSA), doppelte Sicherung durch Verschraubung, selbsttätige Verriegelung (Autolock), Öffnungsweite 63 mm, statische Belastbarkeit 22 kN, geprüft nach DIN EN 362:2005, Klasse A.

ART.-NR.: 144279

MAS Karabinerhaken »BS 20«
Stahl, Verbindungselement in der persönlichen Schutzausrüstung (PSA), mit Schraubverschluß, Öffnungsweite 19 mm, statische Belastbarkeit 22 kN, geprüft nach EN 362:2005, Klasse B.

ART.-NR.: 144278

Bergsteiger Karabinerhaken »IKV-12«
Aluminium, Verbindungselement in der persönlichen Schutzausrüstung (PSA), mit Schraubabsicherung, Öffnungsweite 20 mm, statische Belastbarkeit 25 kN, geprüft nach EN 362:2004.

ART.-NR.: 156276



MAS Bandfalldämpfer »BFD 5 + MAS 51/65« Verbindungsmittel mit Bandfalldämpfer 5 an 12 mm starkem Polyester-Kernmantelseil mit Stahl-Karabinerhaken »MAS 51« und Aluminium-Karabinerhaken »MAS 65«, Länge: 1,5 m, Nähte aus hochstrapazierfähigem Polyestergerarn, Normen: EN 354 + 355, zul. Höchstgewicht: 100 kg. **Festigkeit:** Kernmantelseil > 30 kN, Bandfalldämpfer > 15 kN.

ART.-NR.: 142308

MAS Bandfalldämpfer »BFD 5 + MAS 51« Verbindungsmittel mit Bandfalldämpfer 5 an 12 mm starkem Polyester-Kernmantelseil mit beidseitigen Stahl-Karabinerhaken »MAS 51«, erhältlich in den Längen: 1,5 oder 2 m, Nähte aus hochstrapazierfähigem Polyestergerarn, Normen: EN 354 + 355, zul. Höchstgewicht: 100 kg. **Festigkeit:** Kernmantelseil > 30 kN, Bandfalldämpfer > 15 kN.

ART.-NR.: 118096 200 CM

ART.-NR.: 123942 150 CM

MAS Bandfalldämpfer »BFD 5 + MAS 51/65« TWIN Verbindungsmittel mit Bandfalldämpfer 5 an 12 mm starkem Polyester-Kernmantelseil mit Stahl-Karabinerhaken »MAS 51« und doppelter Aluminium-Karabinerhaken »MAS 65«, Länge: 1,5 m, Nähte aus hochstrapazierfähigem Polyestergerarn, Normen: EN 354 + 355, zul. Höchstgewicht: 100 kg. **Festigkeit:** Kernmantelseil > 30 kN, Bandfalldämpfer > 15 kN.

ART.-NR.: 146131

MAS Verbindungsmittel »BFD 3« Verbindungsmittel mit Bandfalldämpfer 3 an 27 mm breitem Polyester-Gurtband mit Stahl-Karabinerhaken »MAS 51« und Aluminium-Karabinerhaken »MAS 65«, Länge: 1,5 m, Nähte aus hochstrapazierfähigem Polyestergerarn, Normen: EN 354 + 355, zul. Höchstgewicht: 100 kg. **Festigkeit:** Gurtband > 45 kN, Bandfalldämpfer > 15 kN.

ART.-NR.: 161388



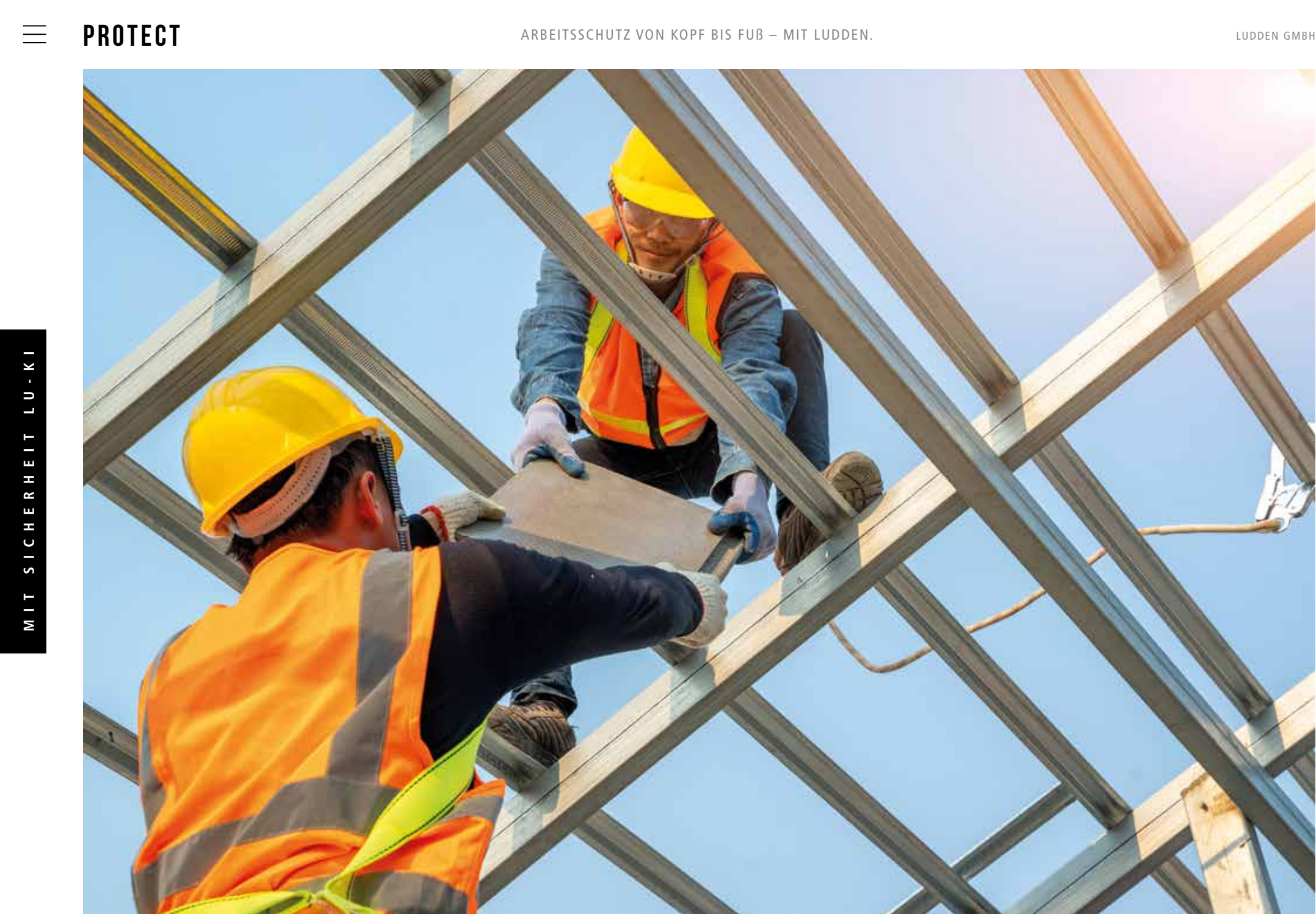
MAS Auffanggerät »MAS SK12« frei mitlaufendes Auffanggerät mit angenähertem Bandfalldämpfer, Länge: 15 m, 12 mm Polyester-Kernmantelseil und Nähte aus hochstrapazierfähigem Polyestergerarn, mit beidseitigen Stahl-Karabinerhaken »MAS 51«, Norm: EN 353-2, zul. Höchstgewicht: 136 kg.

ART.-NR.: 133599



MAS Haltegurt BmZ »B3R« Haltegurt zur Arbeitsplatz-Positionierung mit 27 mm Gurtband, verstellbar mittels Reibschnalle, Zweidornschnallenverschluss, zwei seitliche Halteösen, Gurtlänge: 1,5 m, Bauchumfang: 100 – 110 cm, mit Karabinerhaken »MAS 51«, geprüft nach EN 358, Verstellbereich 10 cm, **Festigkeit:** Gurtband > 22 kN, im System > 15 kN.

ART.-NR.: 123941



WIR FANGEN DICH AUF.

Für jeden die richtige Variante.

verstellbarer Brustgurt

136 KILO

zweifach verstellbare Schultergurte

Bauchgurt mit Durchsteckrahmen

zwei seitliche Halteösen

136 KILO

doppelte Sicherheit: Auffangöse vorne und hinten

»MAS 30«
AUCH IM
KOMPLETT-SET
ERHÄLTlich!

+ Auffanggurt
»MAS 30«

+ Anschlagband 2 m
»B2«

+ Auffanggerät 15 m
»MAS SK12«

+ Transportkoffer
aus Metall

MAS Auffanggurt »MAS 5« Einsteiger-Modell, in zwei Größen erhältlich, Auffangöse hinten, Bein-, Gesäß- und Schultergurte sind individuell verstellbar, hochstrapazierfähiges Polyestergergarn, zulässige Höchstbelastung: 136 kg, der Sitzgurt verhindert eine Schlingenbildung der Beingurte im Absturzfall, Norm: EN 361.

ART.-NR.: 144882	GRÖßE 1 (48 – 56)
ART.-NR.: 144883	GRÖßE 2 (54 – 62)

MAS Auffanggurt »MAS 90« in zwei Größen erhältlich, Auffangöse hinten, Zweifach-Verstellung der Schultergurte, Brustverschluss, seitliche Halteösen, verstellbare Gesäß- und Beingurte, Bauchgurt mit Durchsteckrahmen, hochstrapazierfähiges Polyestergergarn, Höchstbelastung: 136 kg, Normen: EN 361 + EN 358.

ART.-NR.: 118090	GRÖßE 1 (48 – 56)
ART.-NR.: 158808	GRÖßE 2 (54 – 62)

MAS Auffanggurt »MAS 30« Auffangöse vorne und hinten aus verzinktem Stahl, Auffangöse vorne mit Höhenverstellung, Bein-, Gesäß- und Schultergurte sind individuell verstellbar, hochstrapazierfähiges Polyestergergarn, zulässige Höchstbelastung: 136 kg, Norm: EN 361. **Auch im 4-tlg. Set erhältlich:** Auffanggurt »MAS 30« + Auffanggerät 15 m »MAS SK12« + 2 m Anschlagband »B2« + Transport- und Aufbewahrungskoffer.

ART.-NR.: 133598	GRÖßE 1 (48 – 56)
ART.-NR.: 118095	4-TLG. SET IM KOFFER

MACH DIR KEINEN KOPF
UM DEINE SICHERHEIT...

das übernehmen
wir für dich.



VOSS Schutzhelm »INAP-Master 4« aus Polyethylen, in fünf signalstarken Farben erhältlich, wirk-same Belüftungslöcher, Größeneinstellung von 51 – 64 cm, 4-Punkt-Gurtband, hochsaugfähigem Schweißband und Pinlock-Verschluss abgewinkeltes Nackenband für perfek-ten Sitz, seitliche Slots für Gehörschützer (30 mm).

ART.-NR.: 121246	● LICHTBLAU
ART.-NR.: 121247	● SCHWEFELGELB
ART.-NR.: 121248	● APFELGRÜN
ART.-NR.: 121249	● KARMINROT
ART.-NR.: 121250	○ SIGNALWEIß



Kask förderfähiger Schutzhelm »Plasma AQ« leichter Bau- und Monteur-Schutzhelm aus Polypropylen mit Innenschale aus Styropor und Polsterung aus weichem PP-Nylon, fester Sitz dank vieler Einstellmög-lichkeiten, hervorragende Entlüftung und Luftzirkulation unter dem Helm, 4-Punkt Bebänderung mit Kinnriemen, Größeneinstellung mittels Stellrad (51 – 63 cm), EN 397. passender Nackenschutz auf Anfrage erhältlich.

ART.-NR.: WHE00008.201	○ WEIß
ART.-NR.: WHE00008.202	● GELB
ART.-NR.: WHE00008.203	● ORANGE
ART.-NR.: WHE00008.204	● ROT
ART.-NR.: WHE00008.205	● HELLGRÜN
ART.-NR.: WHE00008.206	● BRITISCH GRÜN
ART.-NR.: WHE00008.207	● ROYAL
ART.-NR.: WHE00008.208	● BLAU
ART.-NR.: WHE00008.209	● SCHWARZ

i

Zuschüsse & Prämien
durch die BG Bau

Die BG Bau (Berufsgenossenschaft der Bauwirtschaft) fördert den Arbeits-schutz jährlich durch Zuschüsse und Prämien. Auf der offiziellen Web-seite erfährst du, welche Maßnahmen/Produkte von der BH BAU im aktu-ellen Kalenderjahr förderwürdig sind und wie du einen Antrag stellst. Jetzt QR-Code scannen und informieren.



QR-Code scannen
und direkt über
aktuelle Zuschüsse
informieren

Schirm auch im Nacken
tragbar: Innenausstattung
ist um 180 Grad drehbar

3M™ Schutzhelm mit Sensor »Peltor™ G3000N« in vielen signalstarken Farben erhältlich, UV-stabilisierter ABS, optimierte Belüftung, mit Kunst-stoff-Schweißband, Ratschen-System für eine einfache Anpassung, Einsatz bis -30 °C, Schutz gegen Schmelz-metallspritzer, Größeneinstellung von 53–62 cm, sicherer Sitz, variierbare Tragemöglichkeiten, EN 397.

ART.-NR.: 166942	● GELB
ART.-NR.: 166943	● BLAU
ART.-NR.: 166944	● GRÜN
ART.-NR.: 166945	● ORANGE
ART.-NR.: 166946	● ROT
ART.-NR.: 166947	● NEONGRÜN
ART.-NR.: 165904	○ WEIß



hochwertiges,
austauschbares
Schweißband

der patentierte 3M™ Peltor™
Uvicator Sensor zeigt an, wann der
Helm aufgrund übermäßiger UV-
Bestrahlung seine schützende
Wirkung verloren hat und ausge-
tauscht werden sollte

MIT SICHERHEIT LU-KI

MIT SICHERHEIT LU-KI

GESUNDE OHREN EIN LEBEN LANG.

Schütze
dein Gehör!

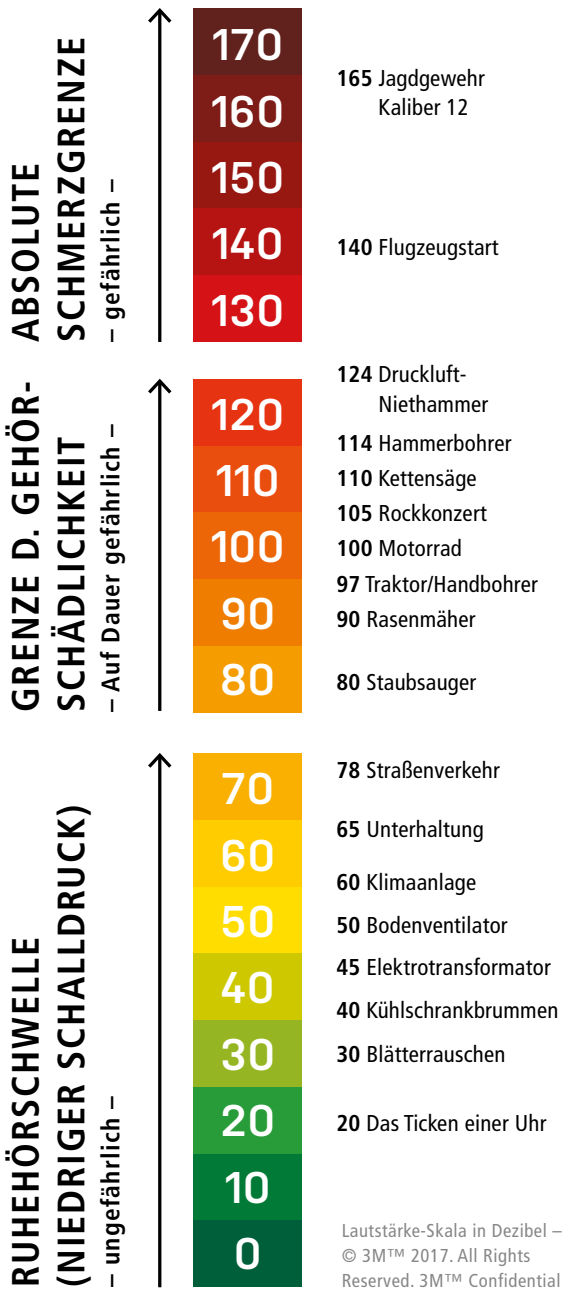


Der SNR-Wert (Single Number Rating) gibt Auskunft über die Schutz-
wirkung von Gehörschützern. Ein Produkt mit einem SNR-Wert von 35
dB dämmt z. B. eine Lärmbelastung von 100 dB auf 65 dB herunter.

SNR: unter 20 db
Leichte – mittlere Dämmung:
Kommunikation bleibt erhalten.

SNR: 20 – 30 db
Mittlere – starke Dämmung:
Kommunikation teilweise möglich.

SNR: über 30 db
Sehr starke Dämmung:
Kommunikation nicht möglich.



3M™ Peltor™ Hygienesatz »HY51«
schwarz, geeignet für »Optime I« und »Bull's Eye I« Kap-
selgehörschützer, schnelle und unkomplizierte Montage,
ein Satz enthält 2 Schaumstoffkissen sowie 2 Dichtungs-
ringe, gewährleistet eine gute Funktion und Hygiene.

ART.-NR.: 121164

**SNR: 32 db 3M™ Peltor™ Kopfbügel
Kapselgehörschutz »FM-Radio«** schwarz,
extrabreite, gepolsterte Kopfbügel, hoher Tragekomfort
auch bei Dauernutzung, schützt vor schädlichem
Lärm am Arbeitsplatz und bietet durch eingebauter
Antenne die Möglichkeit FM-Radio zu hören.



ART.-NR.: 125469



**SNR: 27 db 3M™ Peltor™ Kopfbügel
Kapselgehörschutz »H31A«** orange, flüssig-
keitsgefüllte Dichtungsringe, optimale Abdichtung, idealer
Komfort auch bei langem Tragen, niedriger Anpressdruck,
gepolsterte Bügel, gute Kompatibilität mit Schutzhelmen
durch Aussparung, kippbare Ohrkapseln.

ART.-NR.: 121160



3,5 mm Stereo-Eingang zum
Anschluss von externen Geräten
(z. B. Smartphone, mp3-Player)



**SNR: 27 db 3M™ Peltor™ Kopfbügel
Kapselgehörschutz »Optime I«** gelb, beson-
ders leicht, schlankes Profil für gute Kompatibilität mit
anderer Schutzausrüstung, variabel verstellbar, ergono-
misch geformt, komfortable Dichtkissen, niedriger Anpress-
druck, Federstahlbügel mit 2-Punkt-Aufhängung.

ART.-NR.: 121161



**SNR: 26 db 3M™ Peltor™ Kapselgehör-
schutz »Optime I« P3E-Helmbefestigung**
gelb, P3E-Helmbefestigung, passend für Helme mit 30 mm
Schlitz, leistungsstarken Gehörschützer, weiche Polster
reduzieren den Druck und erhöhen den Tragekomfort.

ART.-NR.: 121162



**SNR: 35 db 3M™ Peltor™ Kopfbügel
Kapselgehörschutz »Optime III«** schwarz/
rot, maximaler Dämmwert, stufenlose Höhenverstellung,
ergonomisch geformt, konstanter Anpressdruck, breite
Dichtungsringe, Federstahlbügel mit Zwei-Punkt-Aufhän-
gung aus rostfreiem Edelstahl.

ART.-NR.: 121163



**SNR: 34 db 3M™ Peltor™ Kapselgehör-
schutz »Optime III« P3E-Helmbefesti-
gung** schwarz/rot, P3E-Helmbefestigung, passend für
Helme mit 30 mm Schlitz, alle Peltor Helme, außer G2000,
doppelschaliger Kapselgehörschützer für extreme Lärm-
bereiche, robuste Bauart.

ART.-NR.: 146683

SCHUTZ MUSS SEIN – FÜR GROß & KLEIN.

SNR: 27 db 3M™ Peltor™ Kopfbügel

Kapselgehörschutz »Kid« bequem, speziell für empfindliche Kinderohren entwickelt, in zwei signalstarken Farben erhältlich, niedriges Kopfbügeldesign für einen konstant schwachen Anpressdruck, flüssigkeitsgefüllte, weiche Dichtungsringe, für alltägliche lärmbelastende Situationen.

ART.-NR.: 139948	NEON-GRÜN
ART.-NR.: 139949	NEON-ROSA



QR-Code scannen und die 3M™ Gehörschutz-App herunterladen



Mit der 3M™ Gehörschutz-App zum richtigen Produkt:

Oft merken wir nicht, wie Lärm unser Gehör schädigt. Doch für unser Ohr können auf uns einwirkende Schallwellen eine große Belastungsprobe darstellen. 15 Min. bei einem Lärmpegel von 100 dB(A) haben die gleichen Auswirkungen wie 8 h bei einem Lärmpegel von 85 dB(A). Mit der 3M Protect APP findest du ganz einfach heraus wie hoch der aktuelle Lärmpegel ist und welchen Gehörschutz du benötigst.



die offene Zellstruktur verhindert ein Verrutschen im Gehörgang

SNR: 37 db 3M™ Gehörschutzstöpsel

»1100« orange, Einweg-Ohrstöpsel aus weichem, hypoallergenen PU-Schaum, hoher Tragekomfort durch konische Form, geringes Druckgefühl im Gehörgang, glatte schmutzabweisende Oberfläche, zuverlässiger Schutz bei hoher Lärmbelastung.

ART.-NR.: 121174	PAARWEISE VERPACKT
------------------	--------------------



die spezielle Oberfläche verhindert effektiv Schmutzablagerungen

SNR: 33 db Howard Leight by Honeywell

Gehörschutzstöpsel »Bilson 303L« gelb/weiß, Größe L: 5–12 mm, Einweg-Gehörschutzstöpsel aus PU-Schaum, schmutzabweisende Oberfläche, sehr gute hygienische Eigenschaften, konisch geformt.

ART.-NR.: 121173	PAARWEISE VERPACKT
ART.-NR.: 121179	NACHFÜLLPACKUNG 200 PAAR



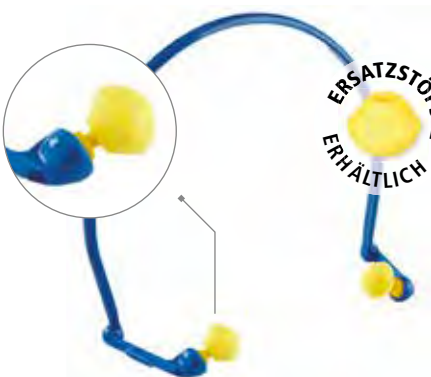
speziell für Gehörschutz entwickelter Komfort-Schaum dehnt sich sanft und ohne Druck im Gehörgang aus

paarweise hygienisch verpackt in praktischer Spenderbox

SNR: 36 db Moldex Gehörschutzstöpsel

»Pura Fit 7700« blau/gelb-grün, Einweg-Ohrstöpsel aus weichem PU-Schaum, passen sich individuell jedem Gehörgang an, besonders geeignet bei hoher Lärmbelastung, hoher Tragekomfort, Box: 200 Paar, paarweise verpackt.

ART.-NR.: 121175	PAARWEISE VERPACKT
------------------	--------------------



SNR: 23 db 3M™ E-A-R™ Bügelgehörschutz

»FlexiCap« blau/gelb, vielfältige Einstellmöglichkeiten durch Gelenk, bruchfest, sitzen oberflächlich im Gehörgang, kein unangenehmer Druck, besonders praktisch bei häufigem Auf- und Absetzen.

ART.-NR.: 121156	BÜGELGEHÖRSCHUTZ
ART.-NR.: 121177	ERSATZSTÖPSEL



SNR: 23 db 3M™ E-A-R™ Bügelgehörschutz

»EARCap« blau/gelb, mit runden Stöpseln, bruchfest, sitzen oberflächlich im Gehörgang, kein unangenehmer Druck, besonders praktisch bei häufigem Auf- und Absetzen, optimale Lärmdämpfung.

ART.-NR.: 121157	BÜGELGEHÖRSCHUTZ
ART.-NR.: 121177	ERSATZSTÖPSEL



SNR: 23 db Moldex Gehörschutzbügel

»Jazz-Band« mit Ersatzstöpseln blau/gelb-grün, zwei-Komponenten-Design, komfortable weiche PU-Stöpsel, besonders praktisch bei häufigem Auf- und Absetzen, Umhängekordel mit Sicherheitsverschluss, inklusive 1 Paar Ersatzstöpseln.

ART.-NR.: 121158

praktische Griffpunkte

mit Sicherheitsverschluss: Löst sich zur Vermeidung von Unfällen automatisch bei starkem Zug

einzigartige Stöpselform für einen angenehmen Tragekomfort



SNR: 32 db 3M™ E-A-R™ Gehörschutzstöpsel

»Ultrafit« gelb/blau, mit Kordel, wiederverwendbare Stöpsel, die gewaschen werden können, komfortabel und hygienisch, kein Vorformen erforderlich dank innovativer Dreifach-Lamellenteknologie. Paarweise im Kissenpack erhältlich.

ART.-NR.: 121170	PAARWEISE IM KISSENPACK
------------------	-------------------------



angerauhte Oberfläche verhindert verrutschen

SNR: 28 db 3M™ E-A-R™ Gehörschutzstöpsel

»Classic II« gelb, vorzuformende Gehörschutzstöpsel aus weichem Polymerschaumstoff.

ART.-NR.: 121169	PAARWEISE IM KISSENPACK
ART.-NR.: 121168	PACK À 5 STK.
ART.-NR.: 133757	REFILL AUFSATZ



Refill Aufsatz: Aufbewahrungshelfer, geeignet für One-Touch Spender. Gefüllt mit 500 Paar



flexibel & dehnbar: Passt sich jedem Gehörgang individuell an

SNR: 36 db 3M™ E-A-R™ Gehörschutzstöpsel

»Soft Yellow Neons« gelb, Einweg-Ohrstöpsel aus weichem PU-Schaum Universalgröße, Stöpsel dehnt sich im Ohr aus und passt in die meisten Gehörgänge, zuverlässiger Schutz bei hoher Lärmbelastung, paarweise hygienisch verpackt im Polybeutel.

ART.-NR.: 139953	PAARWEISE VERPACKT
------------------	--------------------

WIR HABEN ALLES SICHER IM BLICK.

Infield Schutzbrille »Terminator«

aus Polycarbonat, verstellbarer Nasensteg, 100% UV-Schutz, sportliches Design, kratzresistente Innen- und Außenseiten, beschlagfrei, antistatisch, weiche Bügelenden für druckfreien Sitz, perfekter Seitenschutz ohne Einschränkung des Sichtfeldes, rundum dicht abschließend, problemloser Austausch der Sichtscheiben.

ART.-NR.: 121718	CARBON/SILBER-VERSPIEGELT
ART.-NR.: 121717	SCHWARZ/GOLD-VERSPIEGELT
ART.-NR.: 153211	SCHWARZ/GETÖNT
ART.-NR.: 121716	BLAU/KLAR

Infield Schutzbrille »Huntor Outdoor«

graue Allround-Schutzbrille aus Polycarbonat mit getönten Gläsern, 100% UV-Schutz, ideal für den Outdoorbereich, weicher Nasensteg für optimalen Tragekomfort, sportliches Design, mit nur 23 g federleicht und kaum spürbar, uneingeschränktes Sichtfeld, mit Antikratzbeschichtung.

ART.-NR.: 153212

Fortis Bügelbrille »Pollux« blau/grau/klar, Gestellbrille in modischer Form, 2 mm dicke Polycarbonat-Scheiben, Zwei-Komponenten-Brille: Außen hart, innen weich, Bügel sind in der Länge und Neigung einstellbar.

ART.-NR.: 128575



in verschiedenen
Farben verfügbar



kratzfreie, getönte
Gläser mit UV-Schutz



Plum Augennotfallstation Wandbox

inkl. Befestigungsmaterial und zwei Flaschen (500 ml + 200 ml), Wandbox staubgeschützt, mit Spiegel und separatem Notfallplan, im Notfall leicht zu öffnen. Maße: 26,5 x 22,7 x 11 cm.

ART.-NR.: 128312

NACHFÜLL-
FLASCHEN
HABEN WIR
VORRÄTIG.



3M™ Schutzbrille »Visitor«

transparent/klar, Polycarbonat, Überbrille, Kratzschutz-Beschichtung, passt über Korrekturbrillen, guter Seiten- und Augenbrauenschutz, 100% UV-Schutz, beschlagfrei, schmale Bügelenden für optimalen Sitz, EN 166:2001.

ART.-NR.: 138887

Honeywell Schutzbrille »A800«

transparent/klar, Polycarbonat, sportliche Optik, kompaktes Design, ergonomisch geformte Bügel mit weichen Polstern, kratzfest, beschlagfrei, weiches Nasenteil passt sich individuell an.

ART.-NR.: 162217 KLARE GLÄSER

ART.-NR.: 162218 GETÖNTE GLÄSER

Honeywell »Polysafe Plus«

transparent/klar, Polycarbonat, Überbrille, integrierter Seitenschutz, ausgeformtes Nasenteil, passt über Korrekturbrillen, gewölbte Sichtscheibe für ein weites Panorama-Sichtfeld, kratzfest, indirekte Belüftung am Seitenschutz.

ART.-NR.: 162724

Fortis Besucherbrille »Mars« transparent/klar, Überbrille, ideal für Besucher und bei internen Betriebsbegehungen, bietet Augenbrauen- und Seitenschutz, integrierte Belüftungsschlitze, über Korrekturbrillen tragbar, nach EN 166.

ART.-NR.: 131250

Fortis Vollsichtbrille »Merkur«

schwarz/klar, Überbrille, mit verstellbarem Gummiband und direkter Belüftung, LxBxH: 68 x 184 x 73 mm, für Metallverarbeitung, Feinmechanik, Montage-/Schleifarbeiten, nach EN 166.

ART.-NR.: 131747



Honeywell Schutzbrille »Millennia Sport«

türkis/klar, kratzfeste Polycarbonat-Scheiben, mit schlankem Rahmen für sportliches Aussehen, optimale Scheibenkrümmung, verzerrungsfreie Sicht, ergonomischer, der Kopfform angepasster Rahmen.

ART.-NR.: 144306

Fortis Schweißerschutzbrille »Jupiter«

schwarz, Universal-Nylonschutzbrille mit Seitenschutz, besonders leichter Glastausch, verstellbare Bügel, zuverlässiger Schutz bei Schweiß- und Lötarbeiten, Glas Ø 50 mm, nach EN169.

ART.-NR.: 138834

Uvex Schutzbrille »9161«

blau/schwarz/klar, Polycarbonat, Überbrille, Schutz vor optischen und mechanischen Schädigungen mit uneingeschränkter Seitenwahrnehmung, sehr stabil durch Optidur NC-Beschichtung (Duoflex), chemikalienbeständig.

ART.-NR.: 134630

Uvex Schutzbrille »Skyper 9195«

blau/klar, Polycarbonat, Softbügel, leichter Scheibenwechsel, 100% UV-Schutz, gute Kratzfestigkeit, beschlagfrei, Beschichtung »supravision excellence«, Bügelneigung und -längenverstellung, chemikalienbeständig.

ART.-NR.: 121705

Mehrzweckschutzbrille »London« schwarz/klar, E-TOP, Universal-Nylonbrille mit Seitenschutz, ideal für Metallverarbeitung, Feinmechanik, Montage-/Schleifarbeiten, nach EN 166.

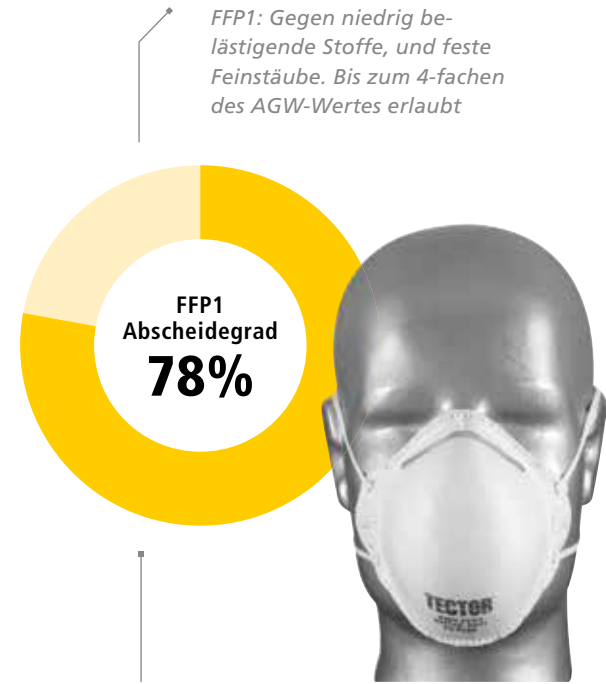
ART.-NR.: 121720 SCHUTZBRILLE

ART.-NR.: 121734 ERSATZGLÄSER



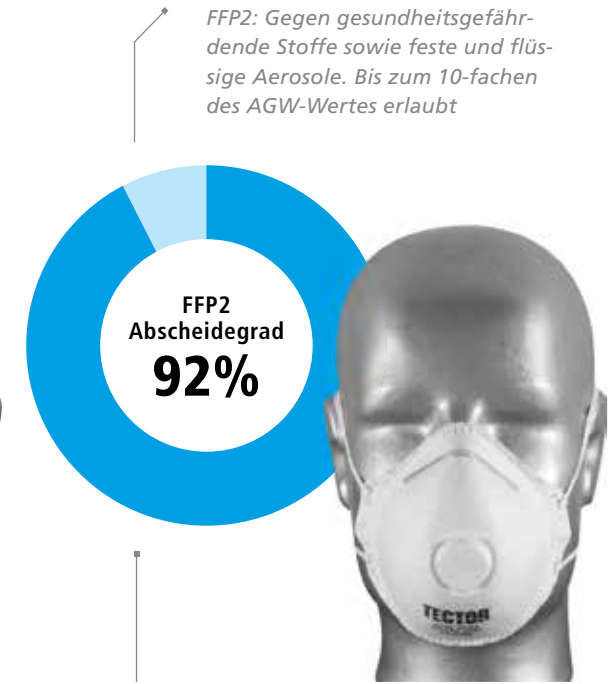
EINFACH SICHER DURCHATMEN.

Der richtige Atemschutz für jeden Einsatz.



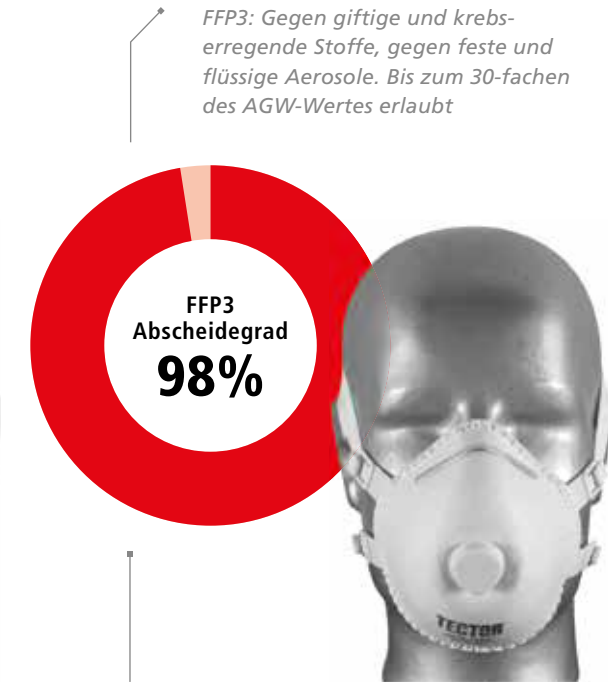
FFP 1 Tector Feinstaubmaske/Atem-schutzmaske »4220« ohne Ausatemventil, justierbarer Nasenbügel für eine bessere Passform, geringer Ausatemwiderstand für hohen Tragekomfort, schützt bis zum 4-fachen des Grenzwertes für Partikel, Norm: EN 149:2001.

ART.-NR.: 168043



FFP 2 Tector Feinstaubmaske/Atem-schutzmaske »4233« mit Ausatemventil, justierbarer Nasenbügel für eine bessere Passform, geringer Ausatemwiderstand für hohen Tragekomfort, schützt bis zum 10-fachen des Grenzwertes für Partikel, Norm: EN 149:2001.

ART.-NR.: 133176



FFP 3 Tector Feinstaubmaske/Atem-schutzmaske »4236« mit Ausatemventil, justierbarer Nasenbügel für eine bessere Passform, geringer Ausatemwiderstand für hohen Tragekomfort, schützt bis zum 10-fachen des Grenzwertes für Partikel, Norm: EN 149:2001.

ART.-NR.: 137112

www.berner-safety.de (09/2020)

Atemschutzmasken gegen Partikel		
Anwendungen/Gefahrstoff		Empfohlene Schutzklasse*
Schleifen Schneiden Bohren von:	Betonstaub, Mauerwerk/Beton	FFP 2
	Rost, Eisen, Spachtelmassen/Füller	FFP 2
	Zement, Holz, Stahl	FFP 2
	Farben/Lacke/Rostschutzanstrichen	FFP 2
	Quarzgestein	FFP 2
	Anti-Fouling-Lacken	FFP 3
	Stahl/hochlegiert (Edelstählen)	FFP 3
Kühlschmierstoffnebel		FFP 2
Schweißen von:	Baustahl, Zink	FFP 2
	Löten	FFP 2
	Edelstahl oder Thorium-Elektrode	FFP 3
Spritzen von:	Pflanzenschutzmitteln, Dünger (-wässrige Lösungen)	FFP 2
Verarbeiten von Glas- und Mineralfasern		FFP 2
Bauschutt	Ohne besondere Risiken	FFP 2
Arbeiten mit Asbest		FFP 3
Umgang mit Dieselmotoren	Dieseluß/Rauche	FFP 3
Reinigung	Staub (z.B. beim Kehren)	FFP 1
Kraftwerksarbeiten (z.B. Filterwechsel)		FFP 3
Allergie gegen:	Pollen	FFP 1
	Mehlstaub/Pilzsporen	FFP 2
Umgang mit biologischen Arbeitsstoffen (z.B. bei Kom-postierung, Müllsortierung):	Schimmel/Pilzsporen	FFP 2
	Bakterien (Risikogruppe 2)	FFP 2
	Viren/Bakterien (Risikogruppe 3)	FFP 3

Atemschutzmasken gegen Partikel, Gase & Dämpfe		
Anwendungen/Tätigkeit		Empfohlene Filterklasse*
Reinigung	Washbenzin/Nitroverdünnung	A2
Streichen von:	lösemittelbasierenden Lacken	A2
	wassermischbaren Lacken (mit Restlösemittel)	A1
Spritzen von:	lösemittelbasierenden Lacken	A2P3
	Kunstharzlacken	A2P3
	Isocyanaten (lösemittelhaltig)	A2P3/ABEP3 oder Druckluft- atemschutz
	Dispersionsfarben	A1P2
	Pflanzenschutzmitteln (organisch/verdampfend)	A2P2
Kleben	Lösemittelhaltige Kleber	A2
	Sprühkleber	A2P2
Umgang mit:	Säuredämpfe	ABE
	Gülle	ABEKP2
	Ammoniak	K (ABEK)
Gefahrgut-Lager/Transport		ABEKP3

* Atemschutzmasken schützen in drei FFP (»Filtering Face Piece«) Klassen vor gesund-heitsschädlichen Partikeln und Stoffen. Zum Schutz vor Gasen & Dämpfen werden Halb- oder Vollmasken mit passenden Filtern benötigt. Die angegebenen Schutzstufen und Filterklassen sind lediglich Empfehlungen. Es obliegt dem Anwender, vor Einsatz eines Produktes genau zu prüfen, ob die Masken den Anforderungen entsprechen. Bitte beachte die Hinweise in den Gebrauchsanleitungen der jeweiligen Atemschutzmasken.

AGW-Wert (Arbeitsplatz-Grenzwert): Ersetzt die Werte MAK und TRK. Er be-schreibt die Konzentration eines Stoffes in der Luft am Arbeitsplatz, bei der die Gesundheit der Arbeitnehmer im Allgemeinen nicht gefährdet ist.

R: (reusable) wiederverwendbar. Mehrmaliger Gebrauch.
NR: (non reusable) nicht wieder verwendbar. Einmaliger Gebrauch.
V: mit Ausatemventil um den Atemwiderstand zu verringern
D: Erfüllt die Anforderungen der Dolomistaubprüfung
A: organisch
E: sauer
B: anorganisch
K: Ammoniak



www.3mdeutschland.de (09/2020)

MIT SICHERHEIT LU-KI

MIT SICHERHEIT LU-KI

ECHTE BODYGUARDS FÜR DIE LUNGE.



FFP 1 3M™ Aura™ Atemschutzmaske »9312+« NR D, mit Cool Flow™ Ausatemventil für einen kühleren Tragekomfort, dreiteiliges Design ermöglicht das Falten und die praktische Mitnahme der Maske, weiches Innenfließ, schützt bis zum 4-fachen des Grenzwertes.

ART.-NR.: 121135



FFP 2 3M™ Aura™ Atemschutzmaske »9322+« NR D, mit Cool Flow™ Ausatemventil für einen kühleren Tragekomfort, dreiteiliges Design ermöglicht das Falten und die praktische Mitnahme der Maske, weiches Innenfließ, schützt bis zum 10-fachen des Grenzwertes.

ART.-NR.: 121141



FFP 3 3M™ Aura™ Atemschutzmaske »9332+« NR D, mit Cool Flow™ Ausatemventil für einen kühleren Tragekomfort, dreiteiliges Design ermöglicht das Falten und die praktische Mitnahme der Maske, weiches Innenfließ, schützt bis zum 30-fachen des Grenzwertes.

ART.-NR.: 121142



das einzigartige 3M™ Cool Flow™ Ausatemventil im aerodynamischen Design

leitet den Luftstrom weg von Augen und Gesicht um ein Beschlagen von Brillen zu reduzieren

verhindert Wärmestau in der Atemschutzmaske für einen kühleren und angenehmeren Tragekomfort

Cool Flow Ventil

www.3mdeutschland.de (09/2020)



FFP 1 3M™ Atemschutzmaske »8710E« NR D, ohne Ausatemventil, vorgeformter Maskenkörper, flexible Nasenbügel, schützt bis zum 4-fachen des Grenzwertes, innovatives Filtermedium für sicheren Schutz und geringe Atemwiderstände, EN 149:2001 + A1:2009.

ART.-NR.: 121131



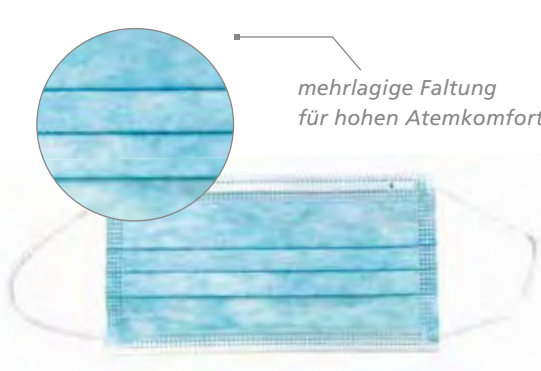
FFP 1 3M™ Atemschutzmaske »8812« NR D, mit Cool Flow™ Ausatemventil für einen kühleren und angenehmeren Tragekomfort, flexible Nasenbügel, schützt bis zum 4-fachen des Grenzwertes, innovatives Filtermedium, geringe Atemwiderstände, EN 149:2001 + A1:2009.

ART.-NR.: 121133



FFP 2 3M™ Atemschutzmaske »8822« NR D, mit Cool Flow™ Ausatemventil für einen kühleren und angenehmeren Tragekomfort, flexible Nasenbügel, schützt bis zum 4-fachen des Grenzwertes, geringe Atemwiderstände, EN 149:2001 + A1:2009.

ART.-NR.: 121134



mehrlagige Faltung für hohen Atemkomfort

Einweg Mund- und Nasenschutzmaske NR, 3-lagig, mit Gummiband und integriertem Nasenbügel, besteht aus drei Schutzschichten, bietet Schutz vor Tröpfchenübertragung und Staubpartikeln, hoher Tragekomfort durch weiches Material und Haltebänder. Je Pack: 50 Masken.

ART.-NR.: 167742



FFP 2 3M™ Atemschutzmaske »8825+« R D, mit Cool Flow™ Ausatemventil, wiederverwendbar, Schutz vor krebserzeugenden und radioaktiven Partikeln auf Wasser- und Ölbasis, hautfreundliche Gesichtsabdichtung, einstellbare Bebänderung, gepolsterte Nasenbügel.

ART.-NR.: 121139



FFP 3 3M™ Atemschutzmaske »8835+« R D, mit Cool Flow™ Ausatemventil, wiederverwendbar, Schutz vor krebserzeugenden und radioaktiven Partikeln auf Wasser- und Ölbasis, hautfreundliche Gesichtsabdichtung, einstellbare Bebänderung, gepolsterte Nasenbügel.

ART.-NR.: 121140



FFP 2 / FFP 3 Feinstaubmasken NR D, grau/rot + weiß/gelb, mit Ausatemventil, hautfreundliches Material, hygienische Einzelverpackung, verstellbare Kopfbänder, feuchtigkeitsabweisende Dichtung verhindert das Beschlagen von Brillen, Norm: EN 149:2001.

ART.-NR.: 167168 GRAU/ROT FFP2

ART.-NR.: 162354 WEISS/GELB FFP3



reduziert infektiöse Aerosole in der Atemluft

FFP 2 Hase Atemschutzmaske »Anti-Virus« NR, Einweg Atemschutzmaske, vollständige Nasen- und Mundbedeckung mit einstellbarem Nasenflügel für optimalen Sitz, ohne Ventil, reduziert die infektiösen Aerosole in der Atemluft, Trägermaterial: Atmungsaktives Vlies, EN 149:2009 + A1:2001. Je Pack: 10 Masken

ART.-NR.: 169104

SPEZIELLER SCHUTZ GEGEN GASE & DÄMPFE.

3M™ ATEMSCHUTZMASKEN AUS DER SERIE »4000«

A1P2 D 3M™ Atemschutzmaske »4251«
blau, filtrierte Halbmaske mit Ausatemventil gegen organische Gase und Dämpfe sowie Partikel bis zum 10-fachen Grenzwert, Bebanderung mit Kopfhalterung, integrierte Filterelemente für geringen Atemwiderstand.

ART.-NR.: 131876

A2P3 RD 3M™ Atemschutzmaske »4255« blau, filtrierte Halbmaske mit Ausatemventil gegen organische Gase und Dämpfe sowie Partikel bis zum 30-fachen Grenzwert, Bebanderung mit Kopfhalterung, integrierte Filterelemente für geringen Atemwiderstand.

ART.-NR.: 129922

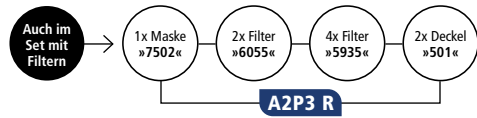
ABEK P3 RD 3M™ Atemschutzmaske »4279« blau, gegen organische + anorganische Gase und Dämpfe sowie Partikel bis zum 30-fachen Grenzwert, saure Gase sowie gegen Ammoniak, integrierte Filterelemente, hoher Tragekomfort, wiederverwendbar.

ART.-NR.: 139550

echte Bodyguards



3M™ Halbmaskenkörper »7502« Größe M (mittel), Halbmaske aus Silikon mit strukturierter Gesichtsabdichtung, hautfreundlich, langlebig & perfekter Dichtsitz, Bajonett-Klick-System für den einfachen Filteranschluss, robust und komfortabel, umlaufende Bebanderung.



ART.-NR.: 122216 MASKE »7502«

ART.-NR.: 139941 MASKENSET »7523M«

Doppelfitter System

Doppelfiltersystem für reduzierte Atemwiderstände und gute Gewichtsverteilung



P2R 3M™ Partikel-Einlegefilter gegen feste und flüssige Partikel, innovative Filtertechnologie, optimale Sicherheit, einfache Handhabung, schnelle Montage, zugelassen nach EN 143:2000, paarweise.

ART.-NR.: 125640 P2R – EINLEGEFILTER 5925

ART.-NR.: 129951 P3R – EINLEGEFILTER 5935

A2P3 R 3M™ Filter-Nachfüll-Set »5535«
14-teilig, 4x Aktivkohlefilter für Gase »6055« A2, 8x Partikelfilter »5935«, 2x Filterdeckel »501«, für Halb- und Vollmasken, wirkt gegen feste und flüssige Partikel sowie gegen organische Dämpfe.

ART.-NR.: 139946

3M™ Partikelvorfilter/Schutzvlies »400« für Masken der Serie 4000, schützt außen vor groben Verunreinigungen, verlängert die Standzeit, passgenau zugeschnitten, deckt den kompletten Bereich der Ausatemventile ab.

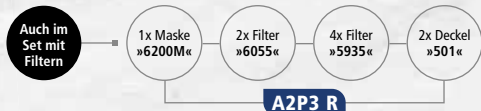
ART.-NR.: 136081



3M™ Halbmaskenkörper »6200M« Größe M (mittel), leichtgewichtige Maske aus hautfreundlichen Materialien, Doppelfilter-System für ein großes Luftvolumen, erstklassige Qualität, hoher Komfort auch bei langen Tragezeiten, zertifiziert nach EN 140:1998.

ART.-NR.: 125639 MASKE »6200M«

ART.-NR.: 139947 MASKENSET »6223M«



A2 3M™ Filter für Gase & Dämpfe-Maske »6055« gegen organische Gase und Dämpfe, einfache und schnelle Filtermontage, durch den Bajonett-Klick-Anschluss sitzt der Filter immer korrekt, passt auf die Masken der Serien 6000, 6500 und 7000 von 3M.

ART.-NR.: 129616

ABEK 1 3M™ Gase & Dämpfe-Maske Filter »6059« Allround-Filter gegen organische, anorganische, saure Gase und Dämpfe sowie Ammoniak, passt mittels Bajonett-Klick-Anschluss auf die 6000er, 7000er sowie 7500er Maskenserien von 3M.

ART.-NR.: 131294

3M™ Filterdeckel »501« für Partikel-Einlegefilter zur Kombination von 3M-Gasfilter mit 3M-Partikel-Einlegefilter der Serie 5000, für alle 3M Atemschutzmasken der Serie 6000/ 7000/ 7500, einfache und schnelle Montage, paarweise.

ART.-NR.: 129952

Bajonett-Klick-System zum Anschluss von verschiedenen Filtern zum Schutz gegen Gase, Dämpfe und Partikel



DAMIT DU ALLES IM GRIFF HAST.

Handschuhgrößen	6	7	8	9	10	11	12
Farbe Saum	Violett	Rot	Gelb	Braun	Schwarz	Blau	Weiß
Handumfang (mm)	152	178	203	229	254	279	303
Handlänge (mm)	160	171	182	192	204	215	235
Mindestlänge Handschuh (mm)	220	230	240	250	260	270	295
Mindestlänge Schweißer (mm)	300	310	320	330	340	350	375



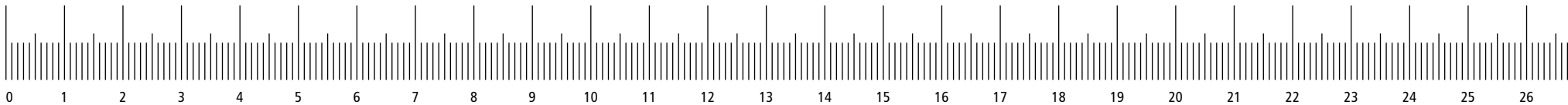


Miss die Breite der Handinnenfläche wie in der Grafik aufgezeigt.

i

Wie finde ich meine perfekte Handschuhgröße?

Handschuhgrößen sind nicht genormt – jeder Hersteller verwendet unterschiedliche Maße und auch das jeweilige Material kann zu Abweichungen in der Größe führen. Damit Handschuhe ihre Aufgabe erfüllen, müssen sie allerdings perfekt sitzen. Aber wie findet man die richtige Größe? Die einfachste und schnellste Methode ist das Messen der Handinnenfläche an der breitesten Stelle, wie in der Grafik gezeigt. Alle Größenangaben sind nur Richtwerte, daher ist es ratsam, gleich mehrere Größen anzuprobieren. Wenn du dir unsicher bist, beraten wir dich gerne und werfen einen prüfenden Blick auf dein favorisiertes Modell.



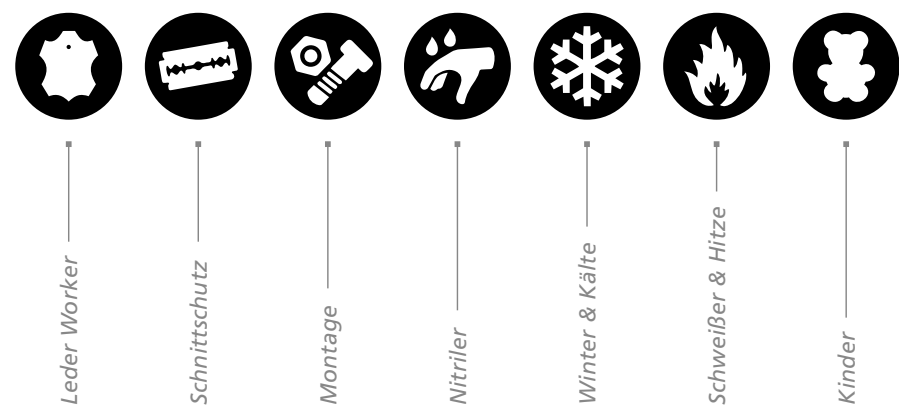


Hase
Safety gloves
Original since 1937

Safety first!

UNSER STARKER PARTNER.



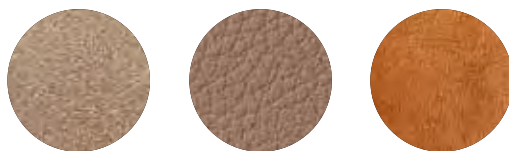


Beschichtungen von Handschuhen im Vergleich			
	Eigenschaften	Vorteile	Nachteile
Nitril	robust, öl-, fett und hitzebeständig	guter Trocken- und Ölgriff, gute Abrieb- und Schnittfestigkeit, hohe Stichfestigkeit	geringes Feingefühl und Flexibilität, nicht atmungsaktiv, geringe Reißfestigkeit, schlechter Nassgriff
Nitrilschaum	aufgeraut, atmungsaktiv, feinfühlig	gutes Tastgefühl, guter Nass- und Ölgriff, hohe Abriebfestigkeit, Vibrationsdämpfung	kein Nässeschutz
Latex	flexibel und elastisch, robust, wasserfest	hohe Griffsicherheit, guter Nassgriff, Schutz vor Bakterien und Viren, hoher mechanischer Schutz	kann Allergien auslösen, schlechter Öl- und Fettgriff, nicht atmungsaktiv
Polyurethan	feinfühlig, flexibel und elastisch, atmungsaktiv	gute Schweißableitung, temperatur- und ölbeständig, gute Abriebfestigkeit	geringe Schnitt- und Stichfestigkeit, kein Nässeschutz
PVC/Vinyl	sehr flexibel, wasserfest	elektrische Isolation, gute Chemikalienbeständigkeit	geringe Schnitt- und Stichfestigkeit

www.hase-safety.com (09/2020)

LEDER. EIN ECHTES ALLROUND-MATERIAL.

Wir schweißen zusammen.



Spaltleder

beidseitig rau, gegen Hitze und Kälte, weniger reißfest, kann zu Velours weiterverarbeitet werden

Narbenleder

glatte, reißfeste Struktur, robust und hochwertig, kann zu Nappaleder weiterverarbeitet werden

Nappaleder

geschmeidige, glatte Oberfläche, für eine bessere Feinfühligkeit, besonders für Allergiker geeignet

Handinnenfläche aus Narbenleder – besonders reißfeste Struktur, guter Nassgriff

Handschuhoberfläche aus Spaltleder – schützt bei thermischer Einwirkung und Funkenflug

lange Stulpe schützt besonders den oberen Hand- und Armbereich



HANDSCHUH-EIGENSCHAFTEN

ATMUNGSAKTIVITÄT	■ ■ ■ ■ ■
NÄSSESCHUTZ	■ ■ ■ ■ ■
SCHNITTSCHUTZ	■ ■ ■ ■ ■
FEINGEFÜHL	■ ■ ■ ■ ■
TROCKEN GRIP	■ ■ ■ ■ ■
NASS/ÖL GRIP	■ ■ ■ ■ ■

SCHWEIßER & HITZE Hase Schweißer-Handschuh »Kuba II« gelb, Qualitäts-Rindspalt-/ Rindnarbenleder, Gesamtlänge: 35 cm, schützt den oberen Hand-/Armbereich, komplett gefüttert, hitzebeständig, Schadstoff geprüft, Normen: EN 420, EN 407, EN 388, EN 12477 A+B, Schutzklasse Kat. II.

ART.-NR.: 121204 GRÖßE 10

SCHWEIßER & HITZE Hase Schweißer-Handschuh »Kuba I« gelb, Qualitäts-Rindspaltleder, Gesamtlänge: 35 cm, schützt den oberen Hand-/Armbereich, komplett gefüttert, hitzebeständig, Schadstoff geprüft, Normen: EN420, EN388, EN12477 A+B, Schutzklasse Kat. II.

ART.-NR.: 121203 GRÖßE 10

HANDSCHUH-EIGENSCHAFTEN

ATMUNGSAKTIVITÄT	■ ■ ■ ■ ■
NÄSSESCHUTZ	■ ■ ■ ■ ■
SCHNITTSCHUTZ	■ ■ ■ ■ ■
FEINGEFÜHL	■ ■ ■ ■ ■
TROCKEN GRIP	■ ■ ■ ■ ■
NASS/ÖL GRIP	■ ■ ■ ■ ■



MONTAGE UNIVERSAL Hase Handschuh »Power Grip II« aus Nappaleder schwarz/weiß, gute Griff Eigenschaften, sehr gutes Tastgefühl, mit schwarzem Strech-Geweberücken und Klettverschluss, Länge: 23-27cm, abrieb- und reißfest, Normen: EN 420, EN 388, Schutzklasse Kat. II. **Größe:** 7 – 12.

ART.-NR.: 169093	GRÖßE 7
ART.-NR.: 169094	GRÖßE 8
ART.-NR.: 158143	GRÖßE 9
ART.-NR.: 151941	GRÖßE 10
ART.-NR.: 169095	GRÖßE 11
ART.-NR.: 169096	GRÖßE 12

HANDSCHUH-EIGENSCHAFTEN

ATMUNGSAKTIVITÄT	■ ■ ■ ■ ■
NÄSSESCHUTZ	■ ■ ■ ■ ■
SCHNITTSCHUTZ	■ ■ ■ ■ ■
FEINGEFÜHL	■ ■ ■ ■ ■
TROCKEN GRIP	■ ■ ■ ■ ■
NASS/ÖL GRIP	■ ■ ■ ■ ■



SCHWEIßER & HITZE Hase Handschuh aus Ziegennappaleder »Peru« natur/braun, Länge: 33 cm, WIG Handschuh, pH-Hautneutral, mit Stulpe aus Spaltleder, Gummizug im Oberteil für eine perfekte Passform, Schadstoff geprüft, gute Tast- und Griffeigenschaften, Normen: EN 407, EN 420, EN 388, Schutzklasse Kat. II. **Größe:** 8 – 12.

ART.-NR.: 169078	GRÖßE 8
ART.-NR.: 160856	GRÖßE 9
ART.-NR.: 155264	GRÖßE 10
ART.-NR.: 155381	GRÖßE 11
ART.-NR.: 169079	GRÖßE 12

HANDSCHUH-EIGENSCHAFTEN

ATMUNGSAKTIVITÄT	■ ■ ■ ■ ■
NÄSSESCHUTZ	■ ■ ■ ■ ■
SCHNITTSCHUTZ	■ ■ ■ ■ ■
FEINGEFÜHL	■ ■ ■ ■ ■
TROCKEN GRIP	■ ■ ■ ■ ■
NASS/ÖL GRIP	■ ■ ■ ■ ■



LEDER WORKER Hase Handschuh aus Rindnarbenleder »Bremen« weiß/beige, universeller Arbeitshandschuh mit hohem Tragekomfort für Innen- und Außenbereiche, gefüttert, Canvas-Stulpe, Schadstoff geprüft, Länge: 26–32cm, Normen: EN 420, EN 388, Schutzklasse Kat. II. **Größe:** 8 – 12.

ART.-NR.: 169100	GRÖßE 8
ART.-NR.: 169101	GRÖßE 9
ART.-NR.: 121182	GRÖßE 10
ART.-NR.: 169102	GRÖßE 11
ART.-NR.: 169103	GRÖßE 12

HANDSCHUH-EIGENSCHAFTEN

ATMUNGSAKTIVITÄT	■ ■ ■ ■ ■
NÄSSESCHUTZ	■ ■ ■ ■ ■
SCHNITTSCHUTZ	■ ■ ■ ■ ■
FEINGEFÜHL	■ ■ ■ ■ ■
TROCKEN GRIP	■ ■ ■ ■ ■
NASS/ÖL GRIP	■ ■ ■ ■ ■



LEDER WORKER Hase Sicherheitshandschuh aus Vollleder »Hage« weiß/beige, universeller Arbeitshandschuh für Innen- und Außenbereiche, Qualitäts-Vollleder, Doppelnähte, gefüttert, Canvas-Stulpe, pH-Hautneutral, Schadstoff geprüft, Länge: 27cm, Normen: EN 420, EN 388, Schutzklasse Kat. II. **Größe:** 8 – 12.

ART.-NR.: 169089	GRÖßE 8
ART.-NR.: 169090	GRÖßE 9
ART.-NR.: 149108	GRÖßE 10
ART.-NR.: 169091	GRÖßE 11
ART.-NR.: 169092	GRÖßE 12

MIT UNS BLEIBST DU HANDFEST.

MIT SICHERHEIT LU-KI



i

40% der Arbeitsunfälle betreffen die Hände.

Es sind nicht die Knie und auch nicht die Arme, sondern die Hände, die bei der Arbeit am häufigsten verletzt werden. Das entspricht in etwa 40% aller erfassten, meldepflichtigen Arbeitsunfälle. Ein Großteil davon geschieht im Umgang mit manuellen Werkzeugen wie Hämmern oder Schraubendrehern.



HANDSCHUH-EIGENSCHAFTEN

ATMUNGSAKTIVITÄT	■ ■ ■ ■ ■
NÄSSESCHUTZ	■ ■ ■ ■ ■
SCHNITTSCHUTZ	■ ■ ■ ■ ■
FEINGEFÜHL	■ ■ ■ ■ ■
TROCKEN GRIP	■ ■ ■ ■ ■
NASS/ÖL GRIP	■ ■ ■ ■ ■



NITRILER Hase Handschuh »Erfurt lite« gelb, Nitrilbeschichtung auf Baumwollgewebe teilbeschichtet, mit Strickbund, für den Nass- und Trockenbereich, wasserabweisendes Obermaterial, gute Griffeigenschaften, hoher Tragekomfort, Länge: 26 cm, Normen: EN 420, EN 388, Schutzklasse Kat. II. **Größe:** 7 – 11.

ART.-NR.: 169085	GRÖßE 7
ART.-NR.: 169086	GRÖßE 8
ART.-NR.: 165323	GRÖßE 9
ART.-NR.: 165324	GRÖßE 10
ART.-NR.: 165375	GRÖßE 11



HANDSCHUH-EIGENSCHAFTEN

ATMUNGSAKTIVITÄT	■ ■ ■ ■ ■
NÄSSESCHUTZ	■ ■ ■ ■ ■
SCHNITTSCHUTZ	■ ■ ■ ■ ■
FEINGEFÜHL	■ ■ ■ ■ ■
TROCKEN GRIP	■ ■ ■ ■ ■
NASS/ÖL GRIP	■ ■ ■ ■ ■



NITRILER Hase Nitril-Arbeitshandschuh »Gotha Lite« blau, für den Nass- und Trockenbereich, teilbeschichtet, Nitrilbeschichtung auf Baumwollgewebe, teilbeschichtet, Canvas-Stulpe, wasserabweisend, sehr gute Griffigkeit, Länge: 26 cm, Normen: EN 420, EN 388, Schutzklasse Kat. II. **Größe:** 8 – 12.

ART.-NR.: 169097	GRÖßE 8
ART.-NR.: 169098	GRÖßE 9
ART.-NR.: 121210	GRÖßE 10
ART.-NR.: 169099	GRÖßE 11
ART.-NR.: 169273	GRÖßE 12



HANDSCHUH-EIGENSCHAFTEN

ATMUNGSAKTIVITÄT	■ ■ ■ ■ ■
NÄSSESCHUTZ	■ ■ ■ ■ ■
SCHNITTSCHUTZ	■ ■ ■ ■ ■
FEINGEFÜHL	■ ■ ■ ■ ■
TROCKEN GRIP	■ ■ ■ ■ ■
NASS/ÖL GRIP	■ ■ ■ ■ ■



MONTAGE FEIN Hase Feinstrickhandschuh schwarz, Polyestergestrick mit Soft-PU Beschichtung, sehr gute Griffeigenschaften, perfekt für Montage- und Präzisionsarbeiten geeignet, keine scheuernden Nähte, Länge: 22 – 25 cm, Normen: EN 388, EN 420, Schutzklasse Kat. II. **Größe:** 6 – 11.

ART.-NR.: 169080	GRÖßE 6
ART.-NR.: 169081	GRÖßE 7
ART.-NR.: 156195	GRÖßE 8
ART.-NR.: 156193	GRÖßE 9
ART.-NR.: 156194	GRÖßE 10
ART.-NR.: 169082	GRÖßE 11



HANDSCHUH-EIGENSCHAFTEN

ATMUNGSAKTIVITÄT	■ ■ ■ ■ ■
NÄSSESCHUTZ	■ ■ ■ ■ ■
SCHNITTSCHUTZ	■ ■ ■ ■ ■
FEINGEFÜHL	■ ■ ■ ■ ■
TROCKEN GRIP	■ ■ ■ ■ ■
NASS/ÖL GRIP	■ ■ ■ ■ ■



MONTAGE FEIN Hase Feinstrickhandschuh »Superflex« rot/schwarz, 100% Polyester/Latex, nahtlos, perfekt für Präzisionsarbeiten, Handinnenfläche und Fingerkuppen mit schrumpfgerautem Latex beschichtet, Länge: 23 – 26 cm, Normen: EN 388, EN 420, Schutzklasse Kat. II. **Größe:** 6 – 11.

ART.-NR.: 169083	GRÖßE 6
ART.-NR.: 169084	GRÖßE 7
ART.-NR.: 164517	GRÖßE 8
ART.-NR.: 164518	GRÖßE 9
ART.-NR.: 164519	GRÖßE 10
ART.-NR.: 164520	GRÖßE 11



HANDSCHUH-EIGENSCHAFTEN

ATMUNGSAKTIVITÄT	■ ■ ■ ■ ■
NÄSSESCHUTZ	■ ■ ■ ■ ■
SCHNITTSCHUTZ	■ ■ ■ ■ ■
FEINGEFÜHL	■ ■ ■ ■ ■
TROCKEN GRIP	■ ■ ■ ■ ■
NASS/ÖL GRIP	■ ■ ■ ■ ■



MONTAGE FEIN Hase Handschuh »Padua Grey« OEKO-TEX®, nahtlos, ergonomisch perfekte Passform, Nylon-Polyestergewebe, Handinnenfläche und Fingerkuppen mit Polyurethan beschichtet, DMF-geprüft, Länge: 22 – 27 cm, Normen: EN 388, EN 420, Schutzklasse Kat. II. **Größe:** 6 – 11.

ART.-NR.: 169087	GRÖßE 6
ART.-NR.: 169271	GRÖßE 7
ART.-NR.: 157398	GRÖßE 8
ART.-NR.: 129009	GRÖßE 9
ART.-NR.: 129010	GRÖßE 10
ART.-NR.: 169088	GRÖßE 11



HANDSCHUH-EIGENSCHAFTEN

ATMUNGSAKTIVITÄT	■ ■ ■ ■ ■
NÄSSESCHUTZ	■ ■ ■ ■ ■
SCHNITTSCHUTZ	■ ■ ■ ■ ■
FEINGEFÜHL	■ ■ ■ ■ ■
TROCKEN GRIP	■ ■ ■ ■ ■
NASS/ÖL GRIP	■ ■ ■ ■ ■



MONTAGE FEIN Hase Handschuh »Padua Pro« grau, OEKO-TEX®, nahtlos, ergonomisch perfekte Passform, Polyester-/Spandexgestrick, Handinnenfläche und Fingerkuppen mit Nitrilschaum beschichtet, DMF-geprüft, Länge: 22 – 27 cm, Normen: EN 388, EN 420, Schutzklasse Kat. II. **Größe:** 6 – 11.

ART.-NR.: 169076	GRÖßE 6
ART.-NR.: 169077	GRÖßE 7
ART.-NR.: 156248	GRÖßE 8
ART.-NR.: 156249	GRÖßE 9
ART.-NR.: 156250	GRÖßE 10
ART.-NR.: 156251	GRÖßE 11

MIT SICHERHEIT LU-KI

FÜR MEHR FINGER-SPITZENGEFÜHL...

zu jeder Jahreszeit.



komplett beschichteter Daumen für noch mehr Kälteschutz



wasserabweisende Rückhand-Beschichtung wirkt zusätzlich isolierend

Baumwoll-Schlingengewebe für optimales Wärme-Management bei kältesten Temperaturen



HANDSCHUH-EIGENSCHAFTEN

ATMUNGSAKTIVITÄT	■ ■ ■ ■ ■
NÄSSESCHUTZ	■ ■ ■ ■ ■
SCHNITTSCHUTZ	■ ■ ■ ■ ■
FEINGEFÜHL	■ ■ ■ ■ ■
TROCKEN GRIP	■ ■ ■ ■ ■
NASS/ÖL GRIP	■ ■ ■ ■ ■

Latex-beschichtete Fingerspitzen

perfekter Grip auch auf nassen Flächen



Handinnenfläche zusätzlich gesandet

WINTER & KÄLTE Stronghand® Winterhandschuh »Rasmussen« orange, latexbeschichtet bis max. -30 °C, hervorragende Passform, wasserabweisend, hoher Kälteschutz, Innenfutter mit angerautem Polyacryl, sehr gute Griff- und Rutsicherheit, Normen: EN 388, EN 511. **Größe:** 8 – 11.

ART.-NR.: 169272	GRÖßE 8
ART.-NR.: 154401	GRÖßE 9
ART.-NR.: 154402	GRÖßE 10
ART.-NR.: 154403	GRÖßE 11

WINTER & KÄLTE Towa Winterhandschuh »Power Grab Thermo« orange/braun, Polyacryl-Baumwollmischgewebe mit Latexbeschichtung, anatomisch geformt, hoher Kälteschutz, ideal für Garten- oder Montagearbeiten, bei trockenen und feuchten Bedingungen optimale Griffbarkeit, komplett beschichteter Daumen, Normen: EN 388, EN 511. **Größe:** 9 – 11.

ART.-NR.: 146325	GRÖßE 9
ART.-NR.: 146326	GRÖßE 10
ART.-NR.: 143409	GRÖßE 11

WINTER & KÄLTE Hase Winterhandschuh »Superflex Thermo+« orange/neongelb, latexbeschichtet bis max. -30 °C, 2-fache Latexschaumbeschichtung, wasserabweisend, Nylonfeinstrick mit Terry-Schlingengewebe für besten Kälteschutz, Normen: EN 388 EN 420, EN 511, Schutzklasse Kat. II. **Größe:** 8 – 11.

ART.-NR.: 164219	GRÖßE 8
ART.-NR.: 164220	GRÖßE 9
ART.-NR.: 164221	GRÖßE 10
ART.-NR.: 164222	GRÖßE 11



HANDSCHUH-EIGENSCHAFTEN

ATMUNGSAKTIVITÄT	■ ■ ■ ■ ■
NÄSSESCHUTZ	■ ■ ■ ■ ■
SCHNITTSCHUTZ	■ ■ ■ ■ ■
FEINGEFÜHL	■ ■ ■ ■ ■
TROCKEN GRIP	■ ■ ■ ■ ■
NASS/ÖL GRIP	■ ■ ■ ■ ■



SCHNITTSCHUTZ Hase Schnittschutzhandschuh »Medio Cut 5« grau/schwarz, Schnittfestigkeit Level 5, gutes Feingefühl, für trockene, feuchte und ölige Montage- und Präzisionsarbeiten, Polyurethan mit Multilayer Nitril-Beschichtung, Länge: 22–27cm, Normen: EN 388, EN 420, Schutzklasse: Kat II. **Größe:** 7 – 11.

ART.-NR.: 163843	GRÖßE 7
ART.-NR.: 163844	GRÖßE 8
ART.-NR.: 163845	GRÖßE 9
ART.-NR.: 163846	GRÖßE 10
ART.-NR.: 163847	GRÖßE 11

für kleine Malocher.

auch in blau mit Bagger-Motiv erhältlich



KINDER Hase Kinderhandschuh »Lea & Leo« aus elastischem Polyestertrikot mit Latexbeschichtung, gute Griffeigenschaften, optimale Passform, keine scheuernden Nähte und dadurch Vermeidung von Hautreizungen, mit Motiv auf dem Handrücken, Norm: EN 420, Schutzklasse: Kat I. **Größe:** 5.

ART.-NR.: 164734	LEA (ROSA)
ART.-NR.: 164733	LEO (BLAU)



»Elektrostatische Entladung« (ESD) einfach erklärt:

Laufen wir über einen Teppichboden und greifen anschließend an die metallische Türklinke ist es nicht selten der Fall, dass wir eine kleine elektronische Spannung austauschen, weil unser Schuhwerk die statische Aufladung nicht ableiten kann. Hierbei steht nicht nur der Schutz des Menschen im Vordergrund, sondern auch von Werkteilen, Maschinen und Werkzeugen; denn für uns wird eine Entladung erst bei **3000 Volt** unangenehm spürbar. Es braucht aber lediglich 30 Volt um elektronische Komponenten zu beschädigen oder 50 Volt um einen Funken zu erzeugen, der explosive Gase entzünden kann. Alleine 5 Volt reichen bereits aus, um sensible Bauelemente zu beschädigen wie z.B. Microchips.

DER PASSENDE SCHUH FÜR JEDEN EINSATZ

Welcher
ist deiner?

Sicherheitsklassen	S1	S1P	S2	S3	S4	S5
Rutschhemmung ^{*1}		■	■	■	■	■
Zehenschutzkappe	■	■	■	■	■	■
durchtrittssichere Sohle (P)		■		■		■
geschlossener Fersenbereich	■	■	■	■	Gummi- oder Kunststoffschuh	Gummi- oder Kunststoffschuh
Öl- und Benzinresistent (FO)	■	■	■	■	■	■
antistatische Eigenschaften (A)	■	■	■	■	■	■
Energieaufnahme im Fersenbereich (E)	■	■	■	■	■	■
Wasserdurchtritt und -aufnahme (WRU)			■ ^{*2}	■ ^{*2}	■ ^{*3}	■ ^{*3}
profilierte Laufsohle				■		■

A: Antistatische Eigenschaften
P: Durchtrittssicherheit
E: Energieaufnahmevermögen im Fersenbereich
CI: Kälteisolierung
HRO: Widerstandsfähigkeit gegen Kontaktwärme
HI: Wärmeisolierung
FO: Öl- und benzinresistente Sohle
WRU: Wasserdurchtritt und -aufnahme des Schuhoberteils

SR: »Slip Resistance« beschreibt die Rutschfestigkeit der Sohle auf verschiedenen Untergründen
SRA: Rutschhemmung (Keramikfliesen/Reinigungsmittel)
SRB: Rutschhemmung (Stahlböden/Glycerin)
SRC: (SRA+SRB) Rutschhemmung (Keramikfliesen/Reinigungsmittel, Stahlböden/Glycerin)
DGUV: ideal für Einlagenträger, zertifiziert nach DGUV-Regel 112 – 191 (ehemals BGR 191)

ESD: »electrostatic discharge« (elektrostatische Entladung) ESD-Schuhe mindern die elektrische Aufladung durch direktes Ableiten der Ladungen.

^{*1} kann SRA, SRB oder SRC sein
^{*2} mindestens 80 min. kein Wasserdurchtritt
^{*3} kein Wasserdurchtritt



besonders
atmungsaktiv durch
GORE-TEX®
Funktionsfutter

S3 Atlas Stiefel »GTX 835« Gore-Tex schwarz, Weite 10, SRC, CI (kälteisolierend), wasserabweisendes Glattleder, besonders atmungsaktiv durch GORE-TEX® Funktionsfutter, durch das 3D-Dämpfungssystem werden Rücken und Gelenke spürbar entlastet. **Größe:** 39 – 49.

ART.-NR.: 168200 – 168210



S3 Atlas Stiefel »Anatomic Bau 500« schwarz/blau/rot, Weite 10 oder 12, SRC, DGUV 112-191 Waterproofleder, Überkappe, 3D-Dämpfungssystem, Outdoor-Laufsohle mit grobem Geländeprofil, aktiv-X Funktionsfutter. **Größe:** 39–50.

ART.-NR.: 135572 – 135583 WEITE 12

ART.-NR.: 135781 – 135792 WEITE 10



BIS 300 °C

S3 Honeywell Stiefel »Neon Overcap Flex« schwarz/orange, SRC, unisex, bis ca. 300 °C hitzebeständig, Obermaterial Rindleder, perfekter Begleiter für die Arbeit bei Dunkelheit, Laufsohle leuchtend, nicht kreidend, POROMAX® Innenfutter, klimaregulierend und antistatisch. **Größe:** 38 – 48.

ART.-NR.: 163217 – 163227



S3 Atlas Stiefel »SL 535 XP« schwarz/blau, SRC, ESD, Weite 10, DGUV 112-191, Waterproofleder, Stahlkappe mit Überkappe, XP® metallfreie Durchtrittshemmung, 3D-Dämpfungssystem, Sicherheitsreflektoren, GORE-TEX® Funktionsfutter, Outdoor Sohlentechnologie, anatomisch geformtes Fußbett. **Größe** 36 – 49.

ART.-NR.: 168911 – 168921



S3 Remisberg Sicherheitsstiefel »Arona« schwarz, Weite 11, ESD, SRC, antistatisch, gutes Tragegefühl, Obermaterial aus Rindleder, atmungsaktives Innenfutter, durchtrittssichere und metallfreie Zwischensohle, Kunststoffkappe, öl-, benzin- und säurebeständig, PU-Laufsohle. **Größe:** 36–48.

ART.-NR.: 166911 – 166923



S3 Remisberg Sicherheitshalbschuh »Luca« schwarz/blau, Weite 11, wasserabweisendes Obermaterial aus robustem Rindleder, atmungsaktives Innenfutter, Stahlkappe und Stahlzwischensohle, öl- und kraftstoffresistente Sohle, rutschhemmende 2-Schichten PUR-Laufsohle. **Größe:** 36–48.

ART.-NR.: 159932 – 159945



S3 Remisberg Sicherheitshalbschuh »Coruna« schwarz, Weite 11, ESD, SRC, antistatisch, Obermaterial aus robustem Rindleder, atmungsaktives Innenfutter, durchtrittssichere und metallfreie Zwischensohle, Kunststoffkappe, öl-, benzin- und säurebeständig, PU-Laufsohle. **Größe:** 36–48.

ART.-NR.: 166924 – 166936



S3 Remisberg Sicherheitsstiefel »Leon« schwarz/blau, Weite 11, wasserabweisendes Obermaterial aus robustem Rindleder, atmungsaktives Innenfutter, Stahlkappe und Stahlzwischensohle, öl- und kraftstoffresistente Sohle, rutschhemmende 2-Schichten PUR-Laufsohle. **Größe:** 36–48.

ART.-NR.: 159946 – 159958

AUF NUMMER SICHER GEHEN.

MIT SICHERHEIT LU-KI



Sportliche Designs

S1P Wica Halbschuh »Lanzo«
schwarz, Weite 10,5, ESD, SRA, Fiberglaskappe und durchtrittsichere Gewebezwichensohle, antistatische, öl- und säurebeständige, rutschhemmende und super leichte EVA/Gummi-Laufsohle, komplett metallfrei. **Größe:** 37 – 48.

ART.-NR.: 164824 – 164835

S1P Wica Halbschuh »Odiel«
grau/blau, Weite 10,5, SRA, korrosionsfreie Stahlkappe und durchtrittsichere Gewebezwichensohle, anti-statische, öl- und säurebeständige, rutschhemmende EVA/Gummi-Laufsohle, atmungsaktives Innenfutter. **Größe:** 37 – 48.

ART.-NR.: 164793 – 164804

S1P Wica Halbschuh »Pollino«
grau/rot, Weite 10,5, SRA, korrosionsfreie Stahlkappe und durchtrittsichere Gewebezwichensohle, antistatische, öl- und säurebeständige, rutschhemmende 2-Schichten EVA/Gummi-Laufsohle, atmungsaktives Innenfutter. **Größe:** 36 – 48.

ART.-NR.: 164805 – 164817

S1P Wica Damen Halbschuh »Maira«
schwarz/pink, Weite 10,5, SRA, korrosionsfreie Stahlkappe und durchtrittsichere Gewebezwichensohle, antistatische, öl- und säurebeständige, rutschhemmende 2-Schichten EVA/Gummi-Laufsohle, atmungsaktives Innenfutter. **Größe:** 36 – 42.

ART.-NR.: 164818 – 164823



ART.-NR.: 164870 – 164883

S1P Lemaitre Sandale »Riley Fresh«
schwarz/rot, Weite L, ESD, SRC, CI (kälteisoliert), DGUV 112-191, Obermaterial aus Mikrofaser, besonders leicht, metallfreie, durchtrittsichere Zwischensohle »Fibre-LS«. **Größe:** 36 – 49.



S1 Atlas Future Sandale »TX 360«
schwarz/blau, Weite 10, ESD, SRC, DGUV 112-191, 3D-Dämpfungssystem, Sportline-Obermaterial, wasserabweisendes Glattleder, Carbonfaserverstärkter Spitzenschutz, Stahl-Schutzkappe. **Größe:** 36 – 50.

ART.-NR.: 136882 – 136896



S1 Atlas Halbschuh »Flash 2000«
schwarz, Weite 10, ESD, SRC, DGUV 112-191, besonders leicht durch alu-tec® Aluminiumkappe, carbonfaserverstärkter Spitzenschutz, 3D-Dämpfungssystem, Neon-Reflexstreifen. **Größe:** 36 – 49.

ART.-NR.: 162299 – 162312



S1 Atlas Halbschuh »Flash 2600«
schwarz/grün, Weite 10, ESD, SRC, DGUV 112-191, besonders leicht durch alu-tec® Aluminiumkappe, Sportline Obermaterial mit integrierten Klima-Zonen, carbonfaser-verstärkter Spitzenschutz, 3D-Dämpfungssystem, Neon-Reflexstreifen. **Größe:** 36 – 49.

ART.-NR.: 168066 – 168079



S1P Atlas Halbschuh »Flash 1305 XP«
schwarz/grau, Weite 10, SRC, ESD, DGUV 112-191, Mesh-Obermaterial, alu-tec® Aluminiumkappe, aktiv-X Funktionsfutter, 3D-Dämpfungssystem, XP® metallfreie Durchtrittshemmung, MPU® INNOFLEX System, integrierte Klima-Zone. **Größe:** 36 – 49.

ART.-NR.: 168869 – 168882

S1P Atlas Sandale »Flash 1605 XP«
schwarz/grau, Weite 10, SRC, ESD, DGUV 112-191, Mesh-Obermaterial, MPU® INNOFLEX System, XP® metallfreie Durchtrittshemmung, alu-tec® Aluminiumkappe, aktiv-X Funktionsfutter, 3D-Dämpfungssystem, integrierte Klima-Zone. **Größe:** 37 – 49.

ART.-NR.: 168856 – 168868

MIT SICHERHEIT LU-KI

ERLEBE EIN GANZ NEUES LAUFGEFÜHL.

die Basis eines jeden atlas Sohlen-systems ist unser einzigartiges Multi-Funktionales-Polyurethan, kurz: MPU®

besonders abriebfeste und rutschhemmende Laufsohle



Unterstützt jede Bewegungsphase: Das neue »INNOFLEX-System«

Vom ersten bis zum letzten Bodenkontakt wird der Sohlenkomplex permanent über die gleiche, natürliche Kraftverlaufslinie der INNOFLEX Line gelenkt. Sie leitet die Kräfte von der Ferse bis zur Spitze optimal und unterstützt so die natürliche Kraftverlaufslinie. Für die entsprechende Energieaufnahme, also die Dämpfung, sind besondere Bereiche wie z.B. die Cloudzone in der Ferse verantwortlich. Die großformatigen Trittflächen, welche mit besonders energieaufnahmefähigen MPU-Material ausgestattet sind, nehmen die Energie auf und geben diese wieder gezielt in den Bewegungsablauf zurück. So kann ein ermüdungsfreies Laufen über den gesamten Arbeitstag hinweg garantiert werden.

www.atlas-nextstep.de (09/2020)



Innoflex-System.

- A Flexkerben:** Die zahlreichen und reaktionsfreudigen Flexkerben unterstützen das natürliche Abrollverhalten und sorgen mit ihrer Anordnung für perfekten Grip und Halt.
- B Dynamic Plates:** Die im Vorfußbereich angeordneten neuen Dynamic Plates übertragen die Vorwärts-Energie perfekt. Dabei spielt die Positionierung eine maßgebliche Rolle.
- C Innoflex Line:** Das INNOFLEX System nimmt die restlichen Kräfte auf und führt diese über die Bewegung gezielt nach innen zum optimalen Abdruckpunkt.
- D Cloudzone:** Die Aufprallkräfte und starken Stöße werden in der Auftrittsphase durch ein Hochleistungssystem im Fersenbereich, der Cloudzone, absorbiert und abgeschwächt, damit am Ende des Tages der Träger genauso viel Energie hat, wie zu Beginn. Die extra ausgestellten Profile unterstützen den Träger und vermitteln ihm eine gute Trittsicherheit. Dabei kann er sich ganz auf den Vortrieb konzentrieren und muss so wenig Kraft wie möglich für die Stabilisierung des Fußgelenkes einsetzen.



S3 Atlas Stiefel »SL 845 Blue«
schwarz/blau, Weite 10, ESD, SRC, DGUV 112-191, besonders leicht durch alu-tec® Aluminiumkappe, wasserabweisendes Glattleder, atmungsaktives Innenfutter, 3D-Dämpfungssystem. **Größe:** 36 – 47.

ART.-NR.: 158959 – 158970



S3 Atlas Halbschuh »SL 645 Blue«
schwarz/schwarz/blau, Weite 10, ESD, SRC, DGUV 112-191, besonders leicht durch alu-tec® Aluminiumkappe, wasserabweisendes Glattleder, atmungsaktives Innenfutter, 3D-Dämpfungssystem. **Größe:** 36 – 49.

ART.-NR.: 158945 – 158958



S3 Atlas Halbschuh »SL 9645 XP BOA® 2.0« schwarz/blau, Weite 10, SRC, ESD, Water-proof-Glattleder, alu-tec® Aluminiumkappe, aktiv-X Funktionsfutter, 3D-Dämpfungssystem, XP® metallfreie Durchtrittshemmung, MPU® INNOFLEX System, BOA® Verschlusssystem. **Größe** 36 – 49.

ART.-NR.: 169162 – 169175



S3 Atlas Halbschuh »Flash 6305 XP« schwarz/grau, Weite 10, SRC, ESD, DGUV 112-191, Cordura-Obermaterial, alu-tec® Aluminiumkappe, aktiv-X Funktionsfutter, 3D-Dämpfungssystem, XP® metallfreie Durchtrittshemmung, MPU® INNOFLEX System, integrierte Klima-Zone. **Größe** 36 – 49.

ART.-NR.: 169148 – 169161

S3 Atlas Halbschuh »Flash 5265 XP« schwarz/neon-gelb, Weite 10, ESD, SRC, DGUV 112-191, alu-tec® Aluminiumkappe, 3D-Dämpfungssystem, aktiv-X Funktionsfutter, XP® metallfreie Durchtrittshemmung. **Größe:** 36 – 49.

Sohle mit MPU® INNOFLEX System, das für besten Stand und eine natürliche Abrollbewegung sorgt



ART.-NR.: 168936 – 168949

die leichte Aluminiumkappe verlagert den Schuh-schwerpunkt zur Fußmitte. Dies hilft, Stolperunfälle zu vermeiden



aktive Feuchtigkeitsregulierung durch aktiv-X-Funktionsfutter: Schnelltrocknend, hautfreundlich und scheuerbeständig



S3 Atlas Stiefel »Flash 8265 XP« schwarz/neon-gelb, Weite 10, SRC, ESD, DGUV 112-191, knöchelhoch, SportLine-Obermaterial, MPU® INNOFLEX System, XP® metallfreie Durchtrittshemmung, alu-tec® Aluminiumkappe, 3D-Dämpfungssystem. **Größe** 36 – 49.

ART.-NR.: 168922 – 168935

**SOHLEN,
SOCKEN UND
SCHNÜRSENKEL
HABEN WIR
VORRÄTIG!**

MIT SICHERHEIT LU-KI

S3 Lemaître Stiefel »Stormix HAUT CAP« schwarz, Weite L, SRC, CI (kälteisolierend), Obermaterial aus Rindnarbenleder, helle Laufsohle, durchtrittsichere Zwischensohle, atmungsaktives Mesh-Innenfutter, Stahlkappe, PU getränkte Lederkappe als Abriebschutz, 2-Schicht-PU-Sohle. **Größe:** 36 – 48.

ART.-NR.: 164185 – 164197

S3 Lemaître Halbschuh »Stormix BAS CAP« schwarz, Weite L, SRC, CI (kälteisolierend), Obermaterial aus Rindnarbenleder, helle Laufsohle, durchtrittsichere Zwischensohle, atmungsaktives Mesh-Innenfutter, Stahlkappe, PU getränkte Lederkappe als Abriebschutz, 2-Schicht-PU-Sohle. **Größe:** 36 – 48.

ART.-NR.: 164172 – 164184

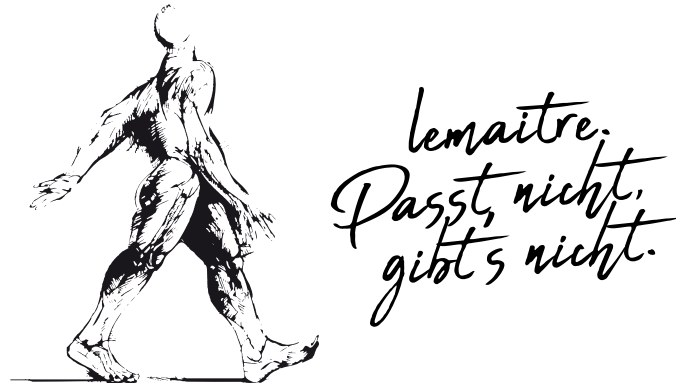
S3 Lemaître Halbschuh »Andy Bau« low schwarz, Weite L, SRC, DGUV 112-191, Obermaterial aus glattem Büffelleder, Zehenschutzkappe aus Stahl mit gespritzter Überkappe, »GERMAX«-Sohle, reflektierende Applikationen, abriebfestes Textilinnenfutter, abgesetzte Ferse für mehr Halt und Sicherheit. **Größe:** 38 – 49.

ART.-NR.: 163684 – 163695

S3 Lemaître Stiefel »Andy Bau« high schwarz, Weite L/XXL, SRC, DGUV 112-191, Obermaterial aus glattem Büffelleder, Zehenschutzkappe aus Stahl mit gespritzter Überkappe, »GERMAX«-Sohle, reflektierende Applikationen, abgesetzte Ferse für mehr Halt und Sicherheit. **Größe:** 38 – 49 (W L), 41 – 49 (W XXL).

ART.-NR.: 163696 – 163707 WEITE L

ART.-NR.: 163708 – 163716 WEITE XXL



LEMAITRE

meisterhafte Sicherheitsschuhe



i
Stabil, schwungvoll, sicher.
Die »GERMAX«-Sohle.

Die »GERMAX-Sohle« von LEMAITRE ist eine robuste Sohlenform mit besonders viel Volumen. Das extra griffige Sohlenprofil sichert selbst auf schmierigen oder nassen Industrieböden einen wirklich festen Stand. Der abgesetzte Absatz verhindert auch bei Arbeiten auf der Leiter ungewollte Rutschpartien mit Absturzgefahr. Das speziell entwickelte Dämpfungssystem sorgt für einen leichten, sicheren Gang.



durch Gummizug auch als Slipper nutzbar



Und welcher Schuhtyp bist du?



S3 Lemaître Schnürstiefel »Slog Black« schwarz/rot, Weite L, ESD, SRC, DGUV 112-191, metallfreie Zwischensohle »Fibre-LS«, Obermaterial aus 2,2 mm dickem Vollleder, abriebfestes Textilinnenfutter, atmungsaktiv, »GERMAX«-Sohle, gespritzte Überkappe, Laufsohle aus PU (Polyurethan). **Größe:** 38 – 49.

ART.-NR.: 164912 – 164923



S3 Lemaître Stiefel »Andy Aqua« schwarz, Weite L/XXL, ESD, SRC, DGUV 112-191, wasserdicht, atmungsaktiv, »GERMAX«-Sohle, Büffelleder, Stahl-Zehenschutzkappe, gespritzte Überkappe, reflektierende Applikationen. **Größe:** 38 – 49 (WL), 41 – 49 (WXXL).

ART.-NR.: 163663 – 163674 WEITE L

ART.-NR.: 163675 – 163683 WEITE XXL



beide Modelle auch als Halbschuh erhältlich



S3 Lemaître Halbschuh oder Stiefel »Riley« schwarz/rot, Weite L, ESD, SRC, DGUV 112-191, metallfreie, durchtrittsichere Zwischensohle »Fibre-LS«, optimaler Komfort durch Nahtfreiheit, mit zusätzlichen Ösen für mehr Stabilität im Knöchelbereich. **Größe:** 36 – 49.

ART.-NR.: 164884 – 164897 HALBSCHUH (LOW)

ART.-NR.: 164898 – 164911 STIEFEL (HIGH)

S3 Lemaître Halbschuh oder Stiefel »Super X« schwarz/rot, Weite XL, ESD, SRC, DGUV 112-191, Büffelnubukleder, mit Stahlkappe, metallfreie Zwischensohle und patentiertem ParaBolic®-Dämpfungssystem. **Größe:** 35 – 48.

ART.-NR.: 163761 – 163774 HALBSCHUH (LOW)

ART.-NR.: 163747 – 163760 STIEFEL (HIGH)

MIT SICHERHEIT LU-KI

HAUTSCHUTZ FÜR PROFIS VON LORDIN®

Reinigt & pflegt.



1. Hautschutzprodukte können die Haut vor Belastungen durch Arbeitsstoffe schützen und die Hautreinigung erleichtern.



2. Hautreinigungsmittel müssen eine gründliche Reinigung gewährleisten, ohne dabei strapazierte Haut zusätzlich zu belasten.



3. Hautpflegeprodukte unterstützen die Regeneration und führen ihr Fett und Feuchtigkeit zu, um die Hautfunktion zu erhalten.

1 Lordin® Hautschutzcreme »Dirt & Oil Protect« schmutzabweisende Handschutzcreme zur Erleichterung der Hautreinigung, verhindert die Anhaftung von Schmutz, erleichtert die anschließende Hautreinigung, mit schmutzbindenden Emulgatoren, erhöht die Griffigkeit der Hände, enthält feuchtigkeitsspendendes Glycerin und pflegendes Allantoin, silikonfrei, parfümiert. Hautschutzprodukte werden vor und während der Arbeit sowie nach Arbeitspausen angewendet.

ART.-NR.: 162482	100 ML TUBE (VE: 24 STK.)
ART.-NR.: 162483	1 L VARIOFLASCHE (VE: 6 STK.)

1 Lordin® Hautschutzcreme »Multi Protect« silikonfrei, parfümiert, Hautschutzcreme gegen wechselnde Arbeitsstoffe, z. B. bei abwechselndem Einsatz von wassergemischten und nicht wassermischbaren Kühlschmierstoffen, mit dualistischem Wirkprinzip, mit feuchtigkeitsspendendem Glycerin. Panthenol unterstützt zusätzlich die natürliche Regeneration der Haut. Hautschutzprodukte werden vor und während der Arbeit sowie nach Arbeitspausen angewendet.

ART.-NR.: 162484	100 ML TUBE (VE: 24 STK.)
ART.-NR.: 162485	1 L VARIOFLASCHE (VE: 6 STK.)

2 Lordin® Handwaschlotion »Blue Wash« milde Waschlotion bei leichten bis mittleren Verschmutzungen, auch als Duschgel für Haut und Haare geeignet, silikonfrei, leicht parfümiert, biologisch abbaubare Tenside, dem pH-Wert der menschlichen Haut angepasst. Ohne Wasser auf der Haut verteilen.

ART.-NR.: 162499	250 ML TUBE (VE: 24 STK.)
ART.-NR.: 162500	1 L VARIOFLASCHE (VE: 6 STK.)
ART.-NR.: 162501	1 L HARTFLASCHE (VE: 10 STK.)
ART.-NR.: 162502	2 L VARIOFLASCHE (VE: 6 STK.)
ART.-NR.: 162503	10 L KANISTER

2 Lordin® Handwaschmittel »Liquid Power« fließfähige Handwaschpaste mit Naturreibemittel, starke Reinigungskraft, dem pH-Wert der menschlichen Haut angepasst, seifen- und lösemittelfrei, parfümiert, zur Anwendung bei starken Verschmutzungen durch wasserunlösliche Stoffe auf Fett- und Pigmentbasis, z.B. durch Öle, Fette, Ruß, Metallstaub, Graphit.

ART.-NR.: 162495	250 ML TUBE (VE: 24 STK.)
ART.-NR.: 162496	2 L VARIOFLASCHE (VE: 6 STK.)
ART.-NR.: 162497	3 L PE-DOSE (VE: 3 STK.)
ART.-NR.: 162498	10 L KANISTER

3 Lordin® Hautpflegeemulsion »Basic Care« für den ganzen Körper geeignet, silikonfrei, leicht parfümiert, pflegt und unterstützt die Hautregeneration und beugt rissiger Haut vor, mit feuchtigkeitsspendendem Allantoin, Panthenol wirkt entzündungshemmend und beschleunigt die Wundheilung, zur Dauerpflege der normalen und beanspruchten Haut nach der Arbeit, O/W-Emulsion.

ART.-NR.: 162506	100 ML TUBE (VE: 24 STK.)
ART.-NR.: 162507	1 L VARIOFLASCHE (VE: 6 STK.)
ART.-NR.: 162508	1 L HARTFLASCHE (VE: 10 STK.)

MIT SICHERHEIT LU-KI

MIT SICHERHEIT LU-KI

PROTECT

*Dein
Workbook.*

Lu-Ki 
Ludden - klappt immer

Ludden GmbH · Beckstr. 22 – 24 · 49809 Lingen
Fon | 0 591 / 800 64-0 · Web | www.lu-ki.de
Fax | 0 591 / 800 64-50 · Mail | info@lu-ki.de

**MEISTERHAFTE AUSSTATTUNG
FÜR JEDES HANDWERK.**